

# PRODUCTOS E INFORMACIÓN TÉCNICA

PROGRAMADORES | SATELITES | SISTEMAS DE CONTROL CENTRAL | ASPERSORES | DIFUSORES | ASPERSORES DE IMPACTO | VALVULAS | SENSORES

Inteligencia • Información • Irrigación

© 2010 Signature Control Systems, Inc.  
Reservados todos los derechos.

Todas las marcas, slogan, iconos y logos son propiedad de Signature Control Systems, Inc. o de sus respectivos propietarios y son utilizados bajo su autorización.

Signature Control Systems, Inc. no se hace responsable de errores técnicos, editoriales u omisiones en este documento; ni por daños derivados de la utilización de este material ni del rendimiento o uso de este producto.

Signature Control Systems, Inc. se reserva el derecho de cambiar las especificaciones del producto y los datos de rendimiento sin aviso. La información de este documento puede cambiar sin previo aviso. Para cualquier duda o para obtener la última información del producto contacte con: **[www.SignatureControlSystems.com](http://www.SignatureControlSystems.com)**.

Ninguna parte de este documento puede ser copiada, reproducida o transferida por ningún medio para cualquier finalidad sin previa autorización escrita de Signature Control Systems, Inc.

Part No./Rev.: 99903287/A

<b>PERFIL DE LA COMPAÑÍA.....</b>	<b>2</b>
<b>SOLORAIN SOLENOIDES PROGRAMABLES.....</b>	<b>5</b>
<b>PROGRAMADORES.....</b>	<b>13</b>
<b>SATÉLITES.....</b>	<b>19</b>
<b>SISTEMAS DE CONTROL CENTRAL .....</b>	<b>27</b>
<b>ASPERSORES DE TURBINA.....</b>	<b>39</b>
<b>DIFUSORES.....</b>	<b>53</b>
<b>ASPERSORES DE IMPACTO .....</b>	<b>61</b>
<b>ELECTROVÁLVULAS .....</b>	<b>67</b>
<b>VÁLVULAS DE ACOPLAMIENTO RÁPIDO .....</b>	<b>77</b>
<b>SENSORES .....</b>	<b>81</b>





Signature Control Systems ha mantenido una presencia continua en el riego de campos de golf y jardines desde sus inicios en 1907: desde los aspersores y válvulas de latón hasta hoy, con los más sofisticados sistemas de control de riego.

## VISIÓN GENERAL

Las raíces de Signature Control Systems en la industria del riego se remontan a más de 100 años. Desde entonces, Signature Control Systems ha estado dedicada a proveer a la industria del riego con productos y servicios de la máxima calidad.

Signature Control Systems es líder en el diseño y fabricación de sistemas de gestión de riego a medida y nuestro equipo técnico asiste en la instalación del sistema, capacitación del personal y solución de problemas. También disponemos de aspersores de alta calidad y gran alcance para sitios comerciales y campos de golf y deportivos y una completa línea de electroválvulas.

Para conseguir estos objetivos hemos realizado importantes inversiones en investigación y desarrollo de nuestros nuevos productos y en instalaciones de producción. Estamos comprometidos en aumentar nuestra capacidad de producción de todos nuestros productos en nuestras fábricas y fábricas subsidiarias, bajo nuestra supervisión y control de calidad.

Estamos orgullosos de traer al Mercado una completa variedad de artículos profesionales de riego para servir a todos los segmentos del sector y a los usuarios de estos productos. Las soluciones de Signature Control Systems pueden satisfacer con creces las necesidades de riego de instaladores, diseñadores, distribuidores y usuarios finales.

En estos últimos años, nos hemos puesto a la vanguardia con innovadores sistemas de control central que abarcan desde lo básico hasta lo más complejo. Nuestra amplia gama de programadores le permitirá hacer un uso eficiente del agua y cumplir la legislación vigente sobre el uso del agua de riego en los países que sea aplicable.

Además y cuando sea conveniente vamos a continuar invirtiendo en adquisiciones que aumenten la gama y las funcionalidades de nuestros productos. Como resultado de varias adquisiciones, Signature Control Systems tiene hoy en día una completa línea de productos de riego que cubrirán la necesidad de cualquier tipo de instalación. Estamos seguros que la mayoría de los productos de nuestro catálogo les serán familiares. Les invitamos a que los examinen sabiendo que Signature Control Systems va a seguir suministrando soluciones innovadoras a la industria del riego durante muchos años.

Brian J. Smith  
CEO Y PRESIDENTE

## HISTORIA

Usted puede pensar que Signature Control Systems es, en verdad, un nuevo nombre en la industria del riego... ¡No es así! Nuestras raíces en la industria del riego se remontan a 1907, cuando empezamos como Thompson Manufacturing Co.

A través de varias adquisiciones estratégicas, ahora producimos y distribuimos una completa línea de equipos de riego para cubrir todas las necesidades: Programadores alimentados con pilas, Programadores satélites, Sistemas de control central, Aspersores, Difusores, Aspersores de impacto, Electroválvulas, Válvulas de acoplamiento rápido y Sensores.

Signature Control Systems no es solo una compañía ágil que puede adaptarse a los cambios de la economía mundial o a las influencias de los mercados locales, sino que también somos una compañía absolutamente orientada a conseguir nuestro más importante objetivo: ¡Satisfacer a nuestros clientes! Para llegar a este fin, nos guiamos por el mercado, escuchamos a nuestros clientes y nos aseguramos de que todos nuestros productos o servicios solucionen las necesidades de nuestros clientes, no sólo las nuestras.

Los diseños de Signature Control Systems son altamente respetados en el sector y con la llegada de nuestros nuevos conceptos de diseño, Signature jugará ciertamente un gran papel en el futuro de la industria del riego.

## PRINCIPALES LINEAS DE PRODUCTOS

Algunos de los nombres que posiblemente ya conozca:

**Constellation® y Galaxy™**  
Programadores satélites

**eConstellation®**  
Sistemas de control central por internet

**EZ PRO™**  
Programadores

**SoloRain®**  
Programadores a pilas “No Power ... No Problem”®

Los programadores de riego **Constellation® y Galaxy™** están, en la industria de riego, reconocidos como la tecnología más moderna y efectiva en reducción de costes. La gama **Constellation** de Signature Control Systems proporciona sistemas de control por cable, radio y conexión telefónica, incluyendo equipos de estación meteorológica y sensores. Asimismo, tenemos una extensa línea comercial de difusores, electroválvulas y aspersores. Todos los productos de Signature Control Systems son compatibles, tanto en el mercado americano como en el mercado internacional.



### Oficinas Centrales

Signature Control Systems, Inc.  
1 Mason  
Irvine ■ California ■ 92618 ■ USA  
Tel: 949.580.3640 ■ Fax: 949.580.3645  
USA Toll Free: 866.4SIGNATURE

### Turf Division

Signature Control Systems, Inc.  
8800 N. Allen Rd.  
Peoria ■ Illinois ■ 61615 ■ USA  
Tel: 309.691.1999 ■ Fax: 309.692.9152  
USA Toll Free: 888.635.7668

### División Europea, Medio Oriente y África

SCS Europe (Paris)  
5 rue de la Vallée Yart  
78640 Saint Germain de la Grange  
France  
Tel: +33 13 489 9056  
Fax: +33 13 489 6025

Signature tiene oficinas de venta y servicio en todo el mundo, y distribuidores a nivel mundial: visite [www.signaturecontrolsistemas.com](http://www.signaturecontrolsistemas.com) para encontrar su distribuidor local.





# SOLENOIDES PROGRAMABLES

APLICACIONES	SoloRain® 8010	SoloRain® 8014	SoloRain® 8020	SoloRain® 8030
RESIDENCIAL	✓	✓	✓	✓
COMERCIAL/MUNICIPAL	✓	✓	✓	✓
MEDIANAS DE AUTOPISTA	✓	✓	✓	✓
PARQUES	✓	✓	✓	✓
ESTADIOS DEPORTIVOS	✓	✓	✓	✓
NUEVA CONSTRUCCIÓN	✓	✓	✓	✓
ZONAS A REPARAR	✓	✓	✓	✓
AUTOMATIZAR SISTEMAS MANUALES	✓	✓	✓	✓
ÁREAS DE DIFÍCIL ACCESO SIN ELECTRICIDAD	✓	✓	✓	✓
<b>CARACTERÍSTICAS</b>				
UNA ZONA	✓	✓	✓	✓
VARIAS ZONAS			✓	
PROGRAMAS	1	6	3	16

# PRODUCTOS

## SoloRain® 8010



- Solenoide programable de una zona controlado por un programador alimentado con una pila de 9 voltios.
- Un solo programa
- Funciona con una sola pila alcalina durante un año dependiendo de su uso
- Tanto el solenoide programable como el compartimiento de las pilas son estancos; si la instalación se realiza correctamente puede estar

completamente sumergido en agua hasta 1,8 m de profundidad.

- Se instala en todas las válvulas de Signature Turf así como en cualquier otra válvula a través del uso de adaptadores.
- La unidad autónoma está dotada de 3 mandos giratorios que facilitan la programación.
- 8010 puede ser comprado montado con la serie de válvulas 7900 (8029).

## SoloRain® 8014



- Solenoide programable de una zona controlado por un programador alimentado con una pila de 9 voltios.
- 6 programas
- Funciona con una pila de litio de 3.6 voltios durante varios años dependiendo de su uso.
- Tanto el solenoide programable como el compartimiento de las pilas son estancos; si la instalación se realiza correctamente puede estar

completamente sumergido en agua hasta 1,8 m de profundidad.

- Se instala en todas las válvulas de Signature Turf así como en cualquier otra válvula a través del uso de adaptadores.
- La versión "SR" cuenta con dos hilos que permiten acoplarlo a cualquier sensor normalmente abierto/normalmente cerrado.
- El 8014 se puede comprar montado con la serie de válvulas 7900 (8015E) y 9000 (8013E).

## SoloRain® 8020



- Varias zonas controladas por un programador autónomo alimentado con pilas. Disponible en 1,2, 4 y 6 zonas.
- 3 programas
- Funciona con 2 pilas tipo AA durante varios años dependiendo de su uso.
- Tanto el solenoide programable como el compartimiento de las pilas son estancos; si la instalación se realiza correctamente puede estar

completamente sumergido en agua hasta 1,8 m de profundidad.

- Se instala en todas las válvulas de Signature Turf así como en cualquier otra válvula a través del uso de adaptadores.
- Puede tener hasta 76 m de cable enterrado directo de 0,823 mm<sup>2</sup> (18 awg) entre el solenoide y el programador de la Serie 8020.
- Todos los modelos se acoplan a cualquier sensor normalmente abierto/ normalmente cerrado.

## SoloRain® 8030



- Solenoide programable para una zona con consola
- 16 programas
- Funciona con una sola pila alcalina durante un año dependiendo de su uso
- Tanto el solenoide programable como el compartimiento de las pilas son estancos; si la instalación se realiza correctamente puede estar completamente sumergido en agua hasta 1,8 m de profundidad.

- Con la consola de programación 8071 se programa un número ilimitado de solenoides de la serie 8030. La memoria incorporada en el 8071 puede almacenar hasta 36 programas de riego distintos.
- Se instala en todas las válvulas de Signature Turf así como en cualquier otra válvula a través del uso de adaptadores.
- El 8030 se puede comprar montado con la serie de válvulas 7900 (8032).





## MODELOS

### SoloRain<sup>®</sup>

#### 8010

Solenoides programable

#### 8029

Solenoides programable con  
Válvula 7916



## ESPECIFICACIONES

### DIMENSIONES (AL x AN x P)

4½" (11,5 cm) x 2¾" (7 cm) x 1¾" (4,5 cm)

### ALIMENTACIÓN:

Una pila alcalina de 9V Energizer<sup>®</sup>  
(no incluida)

CE, IP68DW

## CARACTERÍSTICAS

### Serie SoloRain<sup>®</sup> 8010:

- La unidad autónoma está dotada de 3 mandos giratorios que facilitan la programación
- Tanto el solenoide programable como el compartimiento de las pilas son estancos; si la instalación se realiza correctamente puede estar completamente sumergido en agua hasta 1,8 m de profundidad
- Compartimiento de pilas y solenoide compacto y fabricado con nilón resistente con tapa protectora incluida
- Funciona con una sola pila alcalina de 9 voltios durante un año (se recomienda el uso de pilas alcalinas Energizer<sup>®</sup>, no incluidas)
- Diseño tipo solenoide de impulsos para reducir al mínimo el consumo energético
- Resistente a los relámpagos y a las sobretensiones que suelen tener los sistemas de alimentación CA
- Compatible con la mayoría de válvulas mediante adaptadores
- Reloj programable para un funcionamiento en tiempo real
- Riego automático de hasta dos veces al día
- Duración del ciclo de riego de 1 minuto a 5 horas y media
- Encendido/apagado manual

### CUADROS DE COMPATIBILIDAD DE VÁLVULAS

ADAPTADORES PARA SoloRain <sup>®</sup> 8010	
Adaptador Signature (vendido con el modelo 8010).	
Compatible con los adaptadores Signature NE:	
7901 / 7916(BSP)	7911 / 7917(BSP)
7931	7941
7951 / 7971(BSP)	7952 / 7972(BSP)
7953 / 7973(BSP)	
9001	9011
9002	9012
9003	9013
9004	9014
9501	9501FC
9502	
7981 / 7991(BSP)**	7982 / 7992(BSP)**
Adaptador Hardie/Irritrol: modelo 77422*	
Hardie/Irritrol 100, 700, 2400	Hardie/Irritrol 623 DPR**
Hardie/Irritrol 216	Superior 950, 800
Hit 510	Bermad 1"
Buckner 20021, 20321	Dorot 1"
Griswold 1"	Galcon 1"
Richdel 205TF, 711APR, 713 APR	
Adaptador Toro: modelo 77423*	
Toro Flo-pro	
Adaptador Rainbird: modelo 77424*	
Rainbird: PEB, DV, DVF, ASVF, EFB-CP, GB, PGA	
* Vendido por separado ** No se precisa adaptador para estas válvulas Esta es una lista parcial. Póngase en contacto con Signature para obtener la lista completa.	



## ESPECIFICACIONES

## MODELOS

## DIMENSIONES (AL x AN x P)

8014, 8014SR: 5½" (14 cm) x 3½" (9 cm)  
 8013E: 7¾" (18,8 cm) x 5" (12,7 cm) x 3" (7,6 cm)  
 8015, 8015E: 7½" (19 cm) x 4" (10,2 cm) x 3½" (8,9 cm)

## ALIMENTACIÓN:

Pila de litio de 3,6V instalada en fábrica

CE, IP68DW

## CARACTERÍSTICAS

## Serie SoloRain® 8014/8014SR/8013E/8015:

- Pila de litio de larga duración incluida. La vida útil de las pilas variará según el número de ciclos de riego por año, del tamaño de las válvulas, de la presión de funcionamiento y de la temperatura. La pila se puede sustituir y adquirir como cualquier pieza de recambio.
- La pantalla de cristal líquido muestra el reloj y la programación
- Encendido y apagado manual temporizado
- Duración del ciclo de riego: de 1 minuto a 12 horas
- 6 programas de riego disponibles por día
- Ciclo de nebulización disponible en el programa 6 (inicios frecuentes durante un intervalo de 12 horas)
- Días de la semana, pares/impares y programación de intervalos
- Retraso por lluvia programable de 1 a 99 días
- Ajustable a los modelos de válvulas Signature® de las series 7900 1", 9000 1", 9501, 9502, 9515 y 9520
- Compatible con los años bisiestos; añade automáticamente el 29 de febrero cada cuatro años
- Estanco al agua y sumergible hasta 1,8 m de profundidad
- La versión "SR" cuenta con dos hilos que permiten acoplarlo a cualquier sensor normalmente abierto/normalmente cerrado (para que el 8014 funcione, el conmutador del sensor tiene que estar cerrado). Los sensores pueden estar a una distancia de hasta 7,5 m. aprox.



## SoloRain®

## 8014

Solenoido programable DuraLife®

## 8014SR

Solenoido programable DuraLife® con Sensor SR

## 8013E

Solenoido programable DuraLife® con válvula de 1" (9003)

## 8015 (8015E)

Solenoido programable DuraLife® con válvula de 1" (7901)

## CUADROS DE COMPATIBILIDAD DE VÁLVULAS

ADAPTADORES SoloRain® 8014 y 8020 CC\*  
Modelo 77467

TODAS LAS VÁLVULAS HARDIE/IRRITROL

SIGNATURE\*\*:

7937 / 7987(BSP)

7938 / 7988(BSP)

## Modelo 77468

Rainbird:

PEB, DV, DVF, ASVF, EFB-CP, GB, PGA, PESB, BPE, BPES

## Modelo 77481

Weathermatic:

TODAS LAS VÁLVULAS WEATHERMATIC

## Modelo 77516

Hunter:

TODAS LAS VÁLVULAS HUNTER

## Modelo 77526

Toro:

252 \*.SERIES

\* Vendido por separado \*\* No se precisa adaptador para estas válvulas  
 Esta es una lista parcial. Póngase en contacto con Signature para obtener la lista completa.

\* La duración de la pila variará dependiendo de las condiciones ambientales y del número de zonas. Los resultados de las pruebas muestran una duración de las pilas de 2 a 3 años.

## MODELOS

### Kits SoloRain<sup>®</sup>

#### 8021

Kit de programación de 1 zonas alimentado con pilas

#### 8022

Kit de programación de 2 zonas alimentado con pilas

#### 8024

Kit de programación de 4 zonas alimentado con pilas

#### 8026

Kit de programación de 6 zonas alimentado con pilas

*El kit incluye programador, solenoides, conectores de gel 3M, 2 opciones de montaje y cables de puentes comunes.*



### Programadores SoloRain<sup>®</sup>

#### 8021C

Sólo programador de 1 zonas

#### 8022C

Sólo programador de 2 zonas

#### 8024C

Sólo programador de 4 zonas

#### 8026C

Sólo programador de 6 zonas

### Accesorios

#### 8020DC

Solenoides de impulsos

#### 8020P

Placa de montaje Serie 8020

#### 8020S

Estaca de montaje Serie 8020

#### 8020GC

Conectores de gel 3M Serie 8020

## ESPECIFICACIONES

### DIMENSIONES (AL x AN x P)

4 1/4" (10,8 cm) x 3 1/4" (8,25 cm)

### ALIMENTACIÓN:

Dos pilas AA (LR-6) alcalinas Energizer<sup>®</sup> (no incluidas)

CE, IP68DW

### ADAPTADORES 8014 y 8020 CC\*

#### Modelo 77467

TODAS LAS VÁLVULAS HARDIE/IRRITROL

SIGNATURE\*\*:

7937 / 7987(BSP) 7938 / 7988(BSP)

#### Modelo 77468

Rainbird:

PEB, DV, DVF, ASVF, EFB-CP, GB, PGA, PESB, BPE, BPES

#### Modelo 77481

Weathermatic:

TODAS LAS VÁLVULAS WEATHERMATIC

#### Modelo 77516

Hunter:

TODAS LAS VÁLVULAS HUNTER

#### Modelo 77526

Toro:

252 \*, \*SERIES

\* Vendido por separado \*\* No se precisa adaptador para estas válvulas. Esta es una lista parcial. Póngase en contacto con Signature para obtener la lista completa.

## CARACTERÍSTICAS

### Serie SoloRain<sup>®</sup> 8020:

- Disponible para 1, 2, 4 y 6 zonas
- Tres horas de inicio por programa (9 inicios en total)
- Tres programas independientes
- Duración del tiempo de riego programable (1 minuto hasta 3 h. y 59 m. por zona)
- Cuatro opciones de programación para satisfacer las necesidades de las plantas o cumplir restricciones de riego (días de la semana, intervalo de 1-30 días, pares o impares)
- Ajuste automático de años bisiestos (incluye 29 de febrero)
- Programación del aporte de agua 0-200%
- Tres ciclos de prueba (apertura manual, ciclo y prueba de 3 minutos)

- Etiqueta codificada por colores, los colores y las etiquetas de los solenoides facilitan el cableado y la identificación de las zonas.
- Puede tener hasta 76 m de cable enterrado directo de 0,823 mm<sup>2</sup> (18 awg) entre el solenoide y el programador de la Serie 8020 (deben utilizarse conectores de gel 3M para hacer los empalmes o de lo contrario se anula la garantía)
- Pila de larga duración\*
- Compatible con solenoides de impulsos de CC Rainbird<sup>®</sup> y Hunter<sup>®</sup>. ¡Fácil sustitución del programador!

\* La duración de la pila variará dependiendo de las condiciones ambientales y del número de zonas. Los resultados de las pruebas muestran una duración de las pilas de 2 a 3 años.



## ESPECIFICACIONES

### DIMENSIONES (AL x AN x P)

8030: 4½" (11,5 cm) x 2¾" (7 cm) x 1¾" (4,5 cm)

8033: 7" (17,8 cm) x 4¾" (12 cm) x 2¾" (7 cm)

8071: 9⅞" (25,1 cm) x 5¼" (13,3 cm) x 1¼" (3,2 cm)

### ALIMENTACIÓN:

Una pila alcalina de 9V Energizer®  
(no incluida)

CE, IP68DW

## CARACTERÍSTICAS

### Serie SoloRain® 8030:

- Compartimiento de pilas y solenoide compacto y realizado con nilón resistente con tapa protectora incluida
- Programación a través del cable de conexión con las consolas de programación 8071
- Tanto el solenoide programable como el compartimiento de las pilas son estancos; si la instalación se realiza correctamente puede estar completamente sumergido en agua hasta 1,8 m de profundidad
- Diseño tipo solenoide de impulsos para reducir al mínimo el consumo energético

### SoloRain® 8071:

- Programación independiente de un número ilimitado de solenoides de la serie 8030
- Hasta 16 horas de inicio del riego por solenoide
- Calendario de programación de 14 días
- Memoria incorporada para almacenar hasta 36 programas de riego distintos
- Transferencia de programas individualmente o a un grupo de solenoides
- El programa se guarda en memoria durante dos minutos mientras se cambia la pila
- Pantalla de LCD de cuatro líneas para programar fácilmente a través de menús
- El usuario puede elegir entre cinco idiomas de funcionamiento
- Fácil de programar con una amplia pantalla LCD y un teclado sencillo de cuatro botones con respuesta sonora
- Caja de plástico resistente a los impactos
- Funciona con una pila alcalina de 9 voltios
- Reloj programable para formato de 12 o 24 horas con función de sincronización automática
- Duración del riego desde un minuto hasta 24 horas con incrementos de un minuto
- Función de inicio e interrupción manual
- Revisión del programa
- Función de activación/desactivación por lluvia



### SoloRain®

#### 8030

Solenoide programable a distancia

#### 8032 (8033)

Solenoide programable a distancia con válvula de 1" (7901/7916)

#### 8071

Consola de programación Plus

*Nota: las versiones entre paréntesis indican los pasos de rosca BSP para uso internacional*

## CUADROS DE COMPATIBILIDAD DE VÁLVULAS

ADAPTADORES PARA SoloRain® 8030 Adaptador Signature (vendido con el modelo 8030).	
<i>Compatible con los adaptadores Signature NE:</i>	
7901 / 7916(BSP)	7911 / 7917(BSP)
7931	7941
7951 / 7971(BSP)	7952 / 7972(BSP)
7953 / 7973(BSP)	
9001	9011
9002	9012
9003	9013
9501	9501FC
9502	
7981 / 7991(BSP)**	7982 / 7992(BSP)**
Adaptador Hardie/Irritrol: modelo 77422*	
Hardie/Irritrol 100, 700, 2400	Hardie/Irritrol 623 DPR**
Hardie/Irritrol 216	Superior 950, 800
Hit 510	Bermad 1"
Buckner 20021, 20321	Dorot 1"
Griswold 1"	Galcon 1"
Richdel 205TF, 711APR, 713 APR	
Adaptador Toro: modelo 77423*	
Toro Flo-pro	
Adaptador Rainbird: modelo 77424*	
Rainbird: PEB, DV, DVF, ASVF, EFB-CP, GB, PGA	

\* Vendido por separado \*\* No se precisa adaptador para estas válvulas. Esta es una lista parcial. Póngase en contacto con Signature para obtener la lista completa.



# PROGRAMADORES

APLICACIONES	EZ Indoor 8100	EZ Pro™ Jr. 8300	EZ Pro™ 8600
RESIDENCIAL	✓	✓	✓
COMERCIAL/MUNICIPAL	✓	✓	
INTERIOR	✓	✓	✓
EXTERIOR		✓	✓
SOPORTE PEDESTAL			✓
ACTUALIZACION DESDE LA WEB			
CONTROL CENTRAL			✓
<b>CARACTERÍSTICAS</b>			
PROGRAMAS	2	3	3
ZONAS	4, 6	4, 6, 9, 12	8, 12, 16, 20, 24

# DESCRIPCIÓN DEL PRODUCTO

## EZ Indoor 8100



- Dos programas, con varias opciones de inicio y programación. Duración de riego por zona de hasta 6 horas.
- Disponible en 4 y 6 zonas.
- Dos pilas alcalinas AA (LR-6) mantienen la hora y fecha correctas durante un año.
- Fusible de 0.5 amp de protección contra cortacircuitos.
- Transformador externo.
- Cancelación fácil del sensor de lluvia pulsando un botón

## EZ Pro™ Jr. 8300



- Tres programas, con varias opciones de inicio y programación. Duración de riego por zona de hasta 5 horas y 59 minutos.
- Disponible para 4, 6, 9 y 12 zonas.
- La pila de Litio de reserva almacena los programas sin corriente eléctrica ni pilas AA (LR-6).
- Fusible de 1.0 amp auto-rearmable de protección contra cortocircuitos.
- Los programadores 8300 pueden ir tanto en el exterior como en el interior. La caja del 8300 es resistente a la intemperie y lleva un transformador interno.
- Control avanzado del consumo de agua para fijar el aporte de agua por programa, por mes, por días según eventos y con sensor incorporado.

## EZ Pro™ 8600



- Tres programas, con varias opciones de inicio y programación. Duración de riego por zona de hasta 9 horas y 59 minutos.
- Disponible para 8, 12, 16, 20 y 25 zonas.
- La memoria no volátil almacena los programas sin necesidad de corriente eléctrica ni pilas.
- Fusible de 1.0 amp auto-rearmable de protección contra cortocircuitos.
- Los programadores 8600 pueden ir tanto en el exterior como en el interior. La caja del 8300 es resistente a la intemperie y lleva un transformador interno.
- Control avanzado del consumo de agua para fijar el aporte de agua por programa, por mes y sensor incorporado.
- Preparado para control remoto y central. Tan solo hay que instalar el módulo apropiado y ajustar o cambiar un programa para activar una zona de forma remota mediante el Programador remoto EZ Command®.
- Preparado para control central. Tan solo hay que instalar el módulo de comunicaciones EZ Pro™ Live y el programador se podrá controlar desde cualquier lugar del mundo.



## ESPECIFICACIONES

### DIMENSIONES (AL x AN x P)

5 3/4" (14,6 cm) x 4 1/2" (11,5 cm) x 1 1/2" (3,8 cm)

### CAJA:

Plástico resistente para uso en interiores

### ZONAS:

4, 6

### ALIMENTACIÓN:

8114/8116

ENTRADA: 120Vca, 60 Hz

SALIDA: 24Vca, 0,50 Amp

8184/8186

ENTRADA: 230Vca, 50 Hz

SALIDA: 24Vca, 0,50 Amp

Dos pilas AA (LR-6) alcalinas  
(no incluidas)

Conforme a la norma FCC Parte 15 Clase B



## MODELOS

**EZ Indoor**  
**8114 (8184\*)**  
4 zonas

**8116 (8186\*)**  
6 zonas

\* Hay que indicar el código de país  
después del número de modelo:  
'ES' - España  
'IT' - Italia  
'PT' - Portugal  
'FR' - Francia

## CARACTERÍSTICAS

- Apilamiento de las horas de inicio
- Dos programas independientes
- Tres horas de inicio por programa
- Reloj de calendario real (compatible con años bisiestos)
- Opciones de programación:  
Impar/Par  
Intervalo, 1-30 días  
Calendario de 7 días
- Tiempos de riegos por zona de 1 minuto a 6 horas
- Dos pilas alcalinas AA (LR-6) mantienen la hora y fecha correctas durante un año.
- Fusible de 0.5 amp de protección contra cortacircuitos
- Ciclo de prueba, Manual con ManualAdvance
- Sensor de lluvia compatible

## MODELOS

### EZ Pro™ Jr.

**8304 (8374\*)**

4 zonas

**8306 (8376\*)**

6 zonas

**8309 (8379\*)**

9 zonas

**8312 (8382\*)**

12 zonas

\* Hay que indicar el código de país después del número de modelo:

'ES' - España

'IT' - Italia

'PT' - Portugal

'FR' - Francia



## ESPECIFICACIONES

### DIMENSIONES (AL x AN x P)

8" (20,3 cm) x 10" (25,4 cm) x 4" (10 cm)

### CAJA:

Plástico resistente a la intemperie

### ZONAS:

4, 6

### ALIMENTACIÓN:

**8304 al 8312:**

ENTRADA: 120Vca, 60 Hz

SALIDA: 24Vca, .83 Amp

**8374 al 8382:**

ENTRADA: 230Vca, 50 Hz

SALIDA: 24Vca, .83 Amp

Dos pilas AA (LR-6) alcalinas  
(no incluidas)

Conforme a la norma FCC Parte 15 Clase B

CE, IP24

## CARACTERÍSTICAS

- La pila de Litio de reserva almacena los programas sin corriente eléctrica ni pilas AA (LR-6)
- Apilamiento de las horas de inicio
- Tres programas independientes
- Tres horas de inicio por programa
- Reloj de calendario real (compatible con años bisiestos)
- Opciones de programación: Par/Impar; Intervalo, 1-30 días; Calendario de 7 días; Día de evento
- Duración del riego por zona de un minuto a cinco horas y 59 minutos
- Retardo programable entre zonas, de un segundo a 30 minutos
- Cancelación fácil del sensor de lluvia pulsando un botón
- Ciclo de prueba, Manual con Manual Advance
- Dos pilas alcalinas AA (LR-6) mantienen la hora y fecha correctas durante 5 años
- Protector de entrada y salida contra sobretensiones
- Conmutador de 1,0 amp auto-rearmable de protección contra cortocircuitos

## CARACTERÍSTICAS DE ADMINISTRACIÓN DEL AGUA

- Días de evento por programa: cancela el riego los días que desee
- La opción de aporte de agua reduce o aumenta el riego del 0 al 200 por ciento
- Control avanzado del consumo de agua para fijar el aporte de agua de cada mes del año por programa, del 0 al 200 por ciento



## ESPECIFICACIONES

### DIMENSIONES (AL x AN x P)

9" (22,9 cm) x 12" (30,5 cm) x 5" (12,5 cm)

### CAJA:

Plástico resistente a la intemperie

### ZONAS:

8, 12, 16, 20, 24

### ALIMENTACIÓN:

#### 8608 al 8624:

ENTRADA: 120Vca, 60 Hz

SALIDA: 24Vca, 1,25 Amp

#### 8678 al 8694:

ENTRADA: 230Vca, 50 Hz

SALIDA: 24Vca, 1,25 Amp

2 pilas alcalinas LR06 (AA) (no incluidas)

Conforme a la norma FCC Parte 15, Subparte C, 15.247

#### Conformidad UL, COL y CE:

Conforme ala norma FCC Parte 15 Clase B



## MODELOS

**EZ Pro™**  
**8608 (8678\*)**  
8 zonas

**8612 (8682\*)**  
12 zonas

**8616 (8686\*)**  
16 zonas

**8620 (8690\*)**  
20 zonas

**8624 (8694\*)**  
24 zonas

\* Hay que indicar el código de país después del número de modelo:

'ES' - España

'IT' - Italia

'PT' - Portugal

'FR' - Francia

Ampliable para incluir EZ Pro™ Live.  
Equipo opcional necesario.  
Ver página 30.

## CARACTERÍSTICAS

- La memoria no volátil guarda los programas sin necesidad de alimentación eléctrica ni pilas
- Dos pilas AA (LR-6) mantienen la hora correcta durante un año
- Apilamiento de las horas de inicio
- Arranque de bomba programable por zonas
- Retardo por lluvia programable hasta 99 días
- Tres programas independientes
- Cuatro horas de inicio de ciclo por programa
- Tres opciones de programación para ajustarse a las necesidades de las plantas o para cumplir con restricciones de riego (calendario de 7 días, intervalos de 1 a 30 días, verdadero impar/par)
- Compatible con años bisiestos
- La opción de aporte de agua reduce o aumenta el riego del 0 al 200 por ciento
- Control avanzado del consumo de agua para fijar el aporte de agua de cada mes del año
- Tres ciclos de prueba (Manual por zona con función "Avance Manual", ciclo, prueba de 3 minutos)
- Duración del riego programable de un minuto a 9 horas y 59 minutos
- Conmutador autorearmable para proteger los circuitos





# SATÉLITES

## LISTA PARCIAL DE CARACTERÍSTICAS

	SATÉLITES		SATÉLITES DECODIFICADORES (2 hilos)	
	GALAXY	CONSTELLATION	GALAXY	CONSTELLATION
<b>APLICACIONES</b>				
Residencial	✓	✓	✓	✓
Comercial	✓	✓	✓	✓
Municipal	✓	✓	✓	✓
<b>TIPO DE PROGRAMADOR</b>				
Soporte pared	✓	✓	✓	✓
Pedestal plástico	✓	✓	✓	✓
Acero inoxidable/Montaje en pared	✓	✓	✓	✓
<b>COMUNICACIÓN EN RED</b>				
Comunicación Peer-to-Peer		✓		✓
Sensores locales	✓	✓	✓	✓
Compartimiento de datos de sensores		✓		✓
<b>CONTROL CENTRAL ACTUALIZABLE</b>				
Actualización para eConstellation (desde la Web)	✓	✓	✓	✓
Actualización para Constellation (desde el PC)	✓	✓	✓	✓
<b>OTROS</b>				
Acepta módulos decodificadores	✓	✓		
Acepta módulos de válvulas			✓	✓

## DESCRIPCIÓN DEL PRODUCTO | Programadores Satélites

### GALAXY



- El programador **Galaxy™** es la última palabra en potencia a un precio asequible.
- El Galaxy puede funcionar como un programador individual o como un programador satélite controlado por un sistema central.
- El Galaxy es fácil de usar y tiene una configuración flexible y varias opciones de comunicación.
- El firmware del programador Galaxy se puede actualizar a la versión completa del Constellation® permitiendo al usuario un total acceso a nuestras funciones patentadas de red de comunicación peer-to-peer.

### CONSTELLATION



- El programador/satélite **Constellation®** es la última palabra en potencia, facilidad de uso y precio.
- El Constellation está diseñado para funcionar como programador independiente o como satélite en red, con o sin un ordenador central.
- De hecho, cada programador/satélite Constellation actúa como un ordenador central de campo y suministra un control nunca visto a un precio inigualable.
- El Constellation es fácil de usar y tiene opciones flexibles de configuración y de comunicaciones.
- Es ideal para parques, complejos deportivos, parques de empresas, cementerios, parques temáticos y escuelas.





## Programadores Satélites Decodificadores

- Todas las características y ventajas del programador Galaxy en versión con decodificadores.
- El programador Galaxy™ es la última palabra en potencia a un precio asequible.
- El Galaxy puede funcionar como un programador individual o como un programador satélite controlado por un sistema central.

- El Galaxy es fácil de usar y tiene una configuración flexible y varias opciones de comunicación.
- El firmware del programador Galaxy se puede actualizar a la versión completa del Constellation® permitiendo al usuario un total acceso a nuestras funciones patentadas de red de comunicación peer-to-peer.

**DECODIFICADOR GALAXY**

- Todas las características y ventajas del programador Galaxy en versión con decodificadores.
- El programador/satélite Constellation® es la última palabra en potencia, facilidad de uso y precio.
- El Constellation está diseñado para funcionar como programador independiente o como satélite en red, con o sin un ordenador central.

- Cada programador/satélite Constellation actúa como un ordenador central de campo y suministra un control nunca visto a un precio inigualable.
- El Constellation es fácil de usar y tiene opciones flexibles de configuración y de comunicaciones.
- Es ideal para parques, complejos deportivos, parques de empresas, cementerios, parques temáticos y escuelas.

**DECODIFICADOR CONSTELLATION**

- Direccionable en campo
- Enterramiento directo
- Diferentes modelos que se ajustan para cada aplicación
- Una zona, dos zonas, tres zonas y cuatro direcciones disponibles.

- Disponible también el programador del decodificador (no mostrado).

**DECODIFICADORES DE CAMPO**

## MODELOS

### GALAXY

### CONSTELLATION

### GALAXY DECODER

### CONSTELLATION DECODER



Caja para montar sobre pared



Caja pedestal de plástico

## CARACTERÍSTICAS Y VENTAJAS

### Programador Satélite Constellation<sup>®</sup>

Funciona como programador independiente o como satélite en red en sitios comerciales.

#### RED

Un microprocesador incorporado y una genuina comunicación de dos vías permiten que el Constellation funcione como un programador independiente o como parte de una red de satélites, con o sin un ordenador central.

Las entradas de sensores permiten que los satélites monitoricen, almacenen y compartan los datos provenientes de múltiples sensores distribuidos en la red.

En una misma red se puede utilizar comunicaciones por cable, telefónicas y de radio.

Como equipo remoto se pueden usar teléfonos móviles o radios portátiles.

Compatible con sistemas anteriores y futuros

La red se puede monitorizar o controlar en cualquier satélite a través de nuestra patentada comunicación Peer-to-Peer, desde cualquier ordenador central con nuestro software, o también desde Internet con nuestro servicio eConstellation, o con una combinación de todo lo anterior.

La conexión por cable existente permite una instalación rápida y económica: ¡no se necesitan actualizaciones!

#### PROGRAMADOR SATELITE

Las instrucciones de programación vienen en numerosos idiomas, incluyendo español.

Activación y desactivación de comandos con retardo programado

Reloj programable para formato de 12 o 24 horas

Estación de control semiautomática, manual y con retraso programable

Aporte de agua de 0- 999 % por programa, por programador/satélite o global

La función especial de auto monitorización localiza cortocircuitos, activa las alarmas y, si es necesario, apaga automáticamente el sistema. Confirma el funcionamiento real de todas las estaciones. Protección contra cortacircuitos y sobrecargas

El usuario puede seleccionar el aporte de agua o la regulación por evapotranspiración (ET) para cada programa.

Master Válvulas (2 N/C y 2 N/A) controladas localmente y remotamente y arranque de bomba.

Soporta hasta 2 sensores y comparte adicionalmente 4 sensores a través de la red.

Monitoriza el caudal reportando las condiciones de sobrecaudal e infracaudal.

Genera alarmas de caudal y reporta el estatus que a su vez puede ser transmitido a un lugar predefinido por el usuario o bien lo almacena en el registro local de alarmas.

Los programadores satélites con pedestal permiten configurar hasta 96 estaciones estándar, o hasta 250 estaciones con decodificador (máximo 6 módulos de 16 válvulas dentro de un pedestal).

Los programadores satélites de pared permiten configurar hasta 48 estaciones estándar o hasta 250 estaciones con decodificador (máximo 3 módulos de 16 válvulas dentro de un soporte de pared).

Dirige 128 programas completamente independientes y personalizados.

Cada calendario/programa tiene 8 horas de inicio y puede acomodarse a 48 eventos; las estaciones pueden ser dirigidas en cualquier secuencia y con la capacidad de dirigir la misma estación varias veces dentro del mismo calendario/programa y cada programa con una hora de ejecución distinta si fuera necesario.

Los programas se pueden enlazar para empezar cuando otro programa termina ¡desde cualquier satélite de la red!

Cada calendario/programa tiene un completo e independiente calendario de agua: todos los meses, meses, semanas, días impares y pares o hasta un intervalo de 99 días.

Una flexibilidad virtualmente ilimitada para un ciclo específico de calendario/ programa.

Varias repeticiones y pausas en un mismo calendario/programa.

#### OPCIONES DE COMUNICACIONES DE RED

- Cable ( estándar)
- Radio digital (licencia libre) [900 MHz y 2.4 GHz]

Modem Ethernet

#### OPCIONES DE COMUNICACION REMOTA

- Mantenimiento vía radio con PDAs (VHF)
- Línea telefónica
- Teléfono móvil ( CDMA y GSM)
- Modem Ethernet

#### NOTA:

Otras opciones disponibles.— Las opciones pueden variar según la localización; comprobar con su distribuidor local.



#### OPCIONES DE CAJA:

##### Pedestal de plástico:

- Granito Negro, Granito Verde, Granito Gris, color Marrón.

##### Para montar sobre pared:

- Grande (Soporte Interior / exterior), solamente en gris

##### Pedestal de acero inoxidable:

- Apertura parte superior y apertura frontal

#### OPCIONES DE SENSORES

Acepta sensores de pulsos (estándar) y 4-20mA (Equipamiento opcional necesario)

##### Sensores de pulsos:

- Nivel ET
- Caja recogedora de lluvia
- Interruptor de lluvia
- Contador del caudal
- Helada/Temperatura
- Opciones Encendido/ Apagado o Activo/ No Activo

##### Sensores 4-20mA:

- Temperatura del suelo
- Humedad del suelo
- Caudal
- Presión

#### OPCIONES DE MODULOS DE VALVULAS

Modelo A = 16 estaciones (terminales pequeños)

Modelo B = 8 estaciones (terminales grandes)

Modelo C = 16 estaciones (Terminales grandes, solamente en pedestales)

Modelo D = Decodificador de 125 estaciones

#### ALIMENTACIÓN

##### Voltaje de entrada:

110/117V AC, 60 Hz o 220/240V AC, 50 Hz

0.20 amps @ 115VAC, 60 Hz (sin carga)

0.80 amps @ 115VAC, 60 Hz (carga máx.)

##### Voltaje de salida de estación

24V AC (120VA) total

Capacidad de la estación: máx. 3 solenoides por estación,

14 estaciones simultáneamente (máx. 3.2 amps)



Pedestal de plástico, opciones de color



Pedestal de acero inoxidable (Apertura superior)



Pedestal de plástico de 32 estaciones visto frontalmente (2 módulos C X 16 estaciones por módulo = 32)



Pedestal de plástico visto por detrás. (mostrando el panel de conexiones)

#### DIMENSIONES (AL x AN x P)

##### Soporte Metálico

18" (46 cm) x 14" (36 cm) x 4 1/4" (36 cm)

##### Pedestal de plástico

45" (114 cm) x 16" (41 cm) x 11 1/2" (30 cm)

## LISTA PARCIAL DE CARACTERÍSTICAS

### CARACTERÍSTICAS COMUNICACIONES

Comunicación Peer-to-Peer

✓

✓

### CARACTERÍSTICAS DE PROGRAMACIÓN

Número de Zonas (Soporte pared)

8-48

8-48

hasta 250

hasta 250

Número de Zonas (Soporte pedestal)

8-96

8-96

hasta 250

hasta 250

Válvula Master programable por control remoto/Arranque de bomba

✓

✓

Válvula Master / Arranque de Bomba

1 N/A

2 N/A, 2 N/C

1 N/A

2 N/A, 2 N/C

Número de programas independientes por programador

32

128

32

128

Horas de Inicio de programas

8

8

8

8

Múltiples tipos de Inicio de programas

✓

✓

✓

✓

Eventos por programa

48

48

48

48

Detección de caudal en tiempo real

✓

✓

✓

✓

### CARACTERÍSTICAS DE LOS SENSORES

Sensores locales por satélite

2

2

2

2

Sensores remotos por satélite

4

4

4

4

Compartimiento de datos de los sensores: desde unidad de interfaz

✓

✓

✓

✓

Compartimiento de datos de los sensores: desde cualquier satélite

✓

✓

✓

✓

Número de registros de sensores

7

90

7

90

## OPCIONES DE DECODIFICADORES

**ACDECI:** Tarjeta moduladora decodificadora de 125 zonas

**CD-111:** Decodificador de campo, 1 zona, 1 solenoide

**CD-112:** Decodificador de campo, 1 zona, hasta 2 solenoides por zona

**CD-122:** Decodificador de campo, 2 zonas, hasta 2 solenoides por zona

**CD-132:** Decodificador de campo, 3 zonas, hasta 2 solenoides por zona

**CD-142:** Decodificador de campo, 4 zonas, hasta 2 solenoides por zona

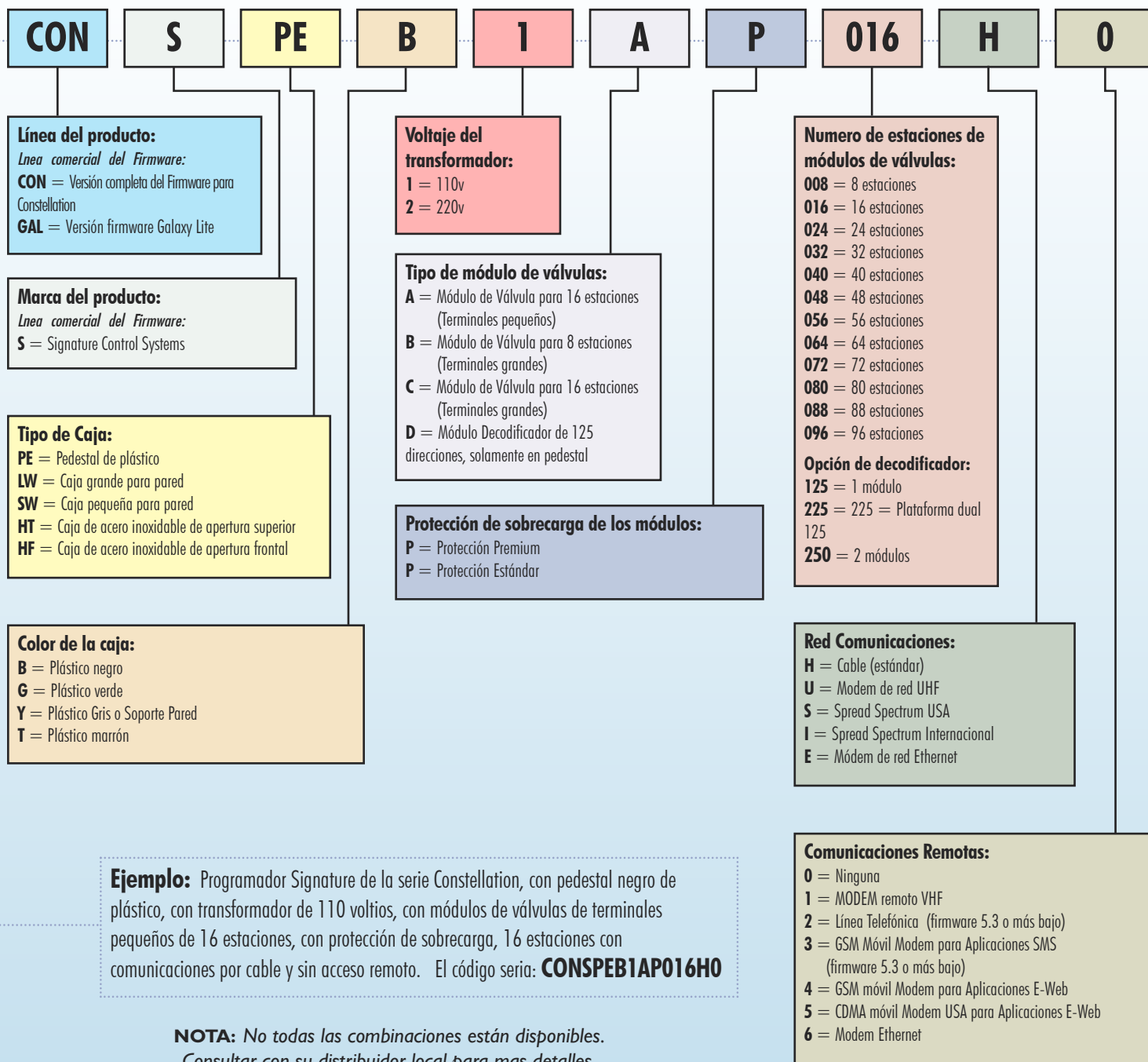
**ADPROG:** Programador decodificador de campo

**TWSPK:** Kit protección de sobrecarga para decodificadores



## COMO HACER EL PEDIDO

## CODIFICACION DEL PROGRAMADOR:







# SISTEMAS DE CONTROL CENTRAL

	EZ PRO Live	eConstellation Lite	eConstellation Pro	Constellation Professional
<b>APLICACIONES</b>				
Residencial	✓	✓		
Comercial/Municipal	✓	✓	✓	✓
<b>CARACTERÍSTICAS ESTÁNDAR</b>				
Acceso Remoto desde cualquier ordenador con Internet	✓	✓	✓	
Disponible 24/7	✓	✓	✓	
Actualizaciones Automáticas	✓	✓	✓	
Actualizaciones Fáciles	✓	✓	✓	
Copias de seguridad automáticas	✓	✓	✓	
Programación manual según datos ET	✓	✓	✓	
Descarga diaria automática de datos ET	Opcional	Opcional	Opcional	Con o Sin
Acceso multinivel con contraseñas	✓	✓	✓	✓
Comunicaciones en 2 sentidos en Tiempo Real	✓	✓	✓	✓
Funciona con todos los programadores EZ PRO®	✓			
Funciona con todos los Satélites Galaxy		✓	✓	✓
Funciona con todos los Satélites Constellation		✓	✓	✓
Funciona con satélites/redes por radio		✓	✓	✓
Funciona con satélites/redes por cable		✓	✓	✓
Funciona con decodificadores con integración a satélites/redes		✓	✓	✓
<b>CARACTERÍSTICAS DEL SOFTWARE</b>				
Funcionamiento manual	✓	✓	✓	✓
Apagado por lluvia Programable	✓	✓	✓	✓
Programación	✓	✓	✓	✓
Ajuste de ahorro de agua	✓	✓	✓	✓
Generación de informes		✓	✓	✓
Configuración del programador		✓	✓	
Mapa Grafico				✓
Importa GPS, CAD o foto aérea				✓
Programación de grupo			✓	✓
Control de Caudal			✓	✓
Previsión de Caudal (Simulación)			✓	✓

# DESCRIPCIÓN DEL PRODUCTO

## Control Central Online (Desde la Web)

Los sistemas eSignature de Control Central Online permiten controlar el sistema de riego y gestionar el uso del agua desde internet. Se comunica con los programadores de los sitios remotos con conexión wireless, y permite que usted pueda controlarlos desde cualquier parte del mundo vía Internet.

Además de todas las ventajas de poder acceder a los

programadores de riego de los sitios remotos por Internet, el sistema de control central de eSignature puede establecer el calendario de riego según la meteorología. La información de datos de evapotranspiración (ET) se envía diariamente a los programadores de riego, lo cual permite un considerable ahorro de agua y reduce costes de operación.

### EZ PRO™ LIVE



- **EZ PRO™ Live** funciona con los existentes o nuevos programadores EZ Pro ( 8600 series)
- El módulo integrable permite que su programador sea accesible desde cualquier ordenador conectado a Internet desde cualquier lugar del mundo
- Los menús y la interfaz gráfica de usuario son intuitivos y fáciles de usar
- Usa la información meteorológica en tiempo real y la transmite a cada programador (Opcional: servicio inteligente de riego según ET)

### eCONSTELLATION™ LITE



- **eConstellation™ Lite** es accesible desde cualquier ordenador conectado a Internet
- No requiere un software caro ni planes de mantenimiento
- Elimina la necesidad de un ordenador dedicado al riego y unos grandes planes de mantenimiento
- Suprime tiempo de actualizaciones del software y programación relacionada

### eCONSTELLATION™ PRO



- **eConstellation™ Pro** se puede administrar desde cualquier sitio y se descarga a su red de satélites
- Monitoriza de forma remota diferentes lugares: en la ciudad o cualquier lugar del mundo
- Todos los programas y la información de los sitios se guardan en su cuenta personal y segura eConstellation
- Entorno multiusuario con varios niveles de contraseñas y controles de acceso

## Control central (basado en PC)

El software **Constellation® Professional** es el sistema de control clásico que se ejecuta en un PC para controlar el riego y la gestión del agua. Ofrece programación manual, programación de grupo y

programación de gestión de caudal. Funciona con estaciones meteorológicas locales para realizar una programación según las necesidades medio ambientales.

- Funciona con la red Constellation ya existente
- En una misma red se pueden utilizar comunicaciones por cable, telefónicas y de radio
- Funciona con válvulas tradicionales, decodificadores, o cualquiera de las dos combinaciones
- La gestión del caudal limita el caudal del sistema de riego para eliminar la posibilidad de sobrepasar la capacidad de bombas y tuberías. Capaz de determinar la mas eficiente distribución del caudal a partir de las limitaciones establecidas por el operador.

### CONSTELLATION® PROFESSIONAL





## MODELOS

### 8603

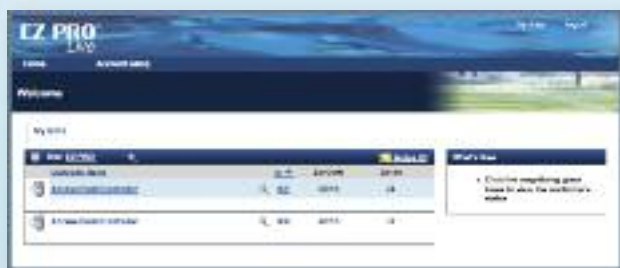
Tarjeta de comunicaciones  
EZ PRO™ LIVE

## CÓMO FUNCIONA

**EZ PRO™ Live** es un sistema de control central para dirigir por Internet los programadores de la serie EZ PRO 8600. Se comunica con los programadores de riego EZ Pro usando conexión wireless, y permite controlar los programadores desde cualquier parte del mundo vía Internet.

Además de todas las ventajas de poder acceder por internet a los programadores de riego remotos, la serie EZ PRO Live cuenta con una opción de planificación de riego basada en las condiciones meteorológicas. Los datos de evapotranspiración (ET) específicos del lugar se envían diariamente a los programadores, lo que permite un considerable ahorro de agua y reduce los costes de explotación.

Las características del EZ PRO Live se pueden añadir a todos los programadores EZ PRO 8600 sin tener que cambiarlos, añadiendo tan solo una tarjeta módem de comunicación. (También es necesario un móvil con un plan de datos de su empresa telefónica).



## CARACTERÍSTICAS Y VENTAJAS

### ACCESO REMOTO

EZ PRO Live es accesible desde cualquier ordenador conectado a Internet en cualquier lugar del mundo

Monitoriza remotamente desde un solo lugar hasta un número infinito de lugares.

Todos los programas se almacenan en el programador una vez descargados, y están disponibles todos los días del año en nuestro servidor seguro.

### ECONÓMICO

EZ PRO Live no requiere una compra de un software caro ni planes de mantenimiento.

Elimina la necesidad de un ordenador dedicado a riego y unos grandes planes de mantenimiento.

Suprime tiempo de actualizaciones del software y programación relacionada

### FÁCIL DE USAR

EZ PRO Live no requiere grandes copias de seguridad; nosotros manejamos todas las actualizaciones, damos soporte y mantenimiento

Las actualizaciones se descargan fácilmente al iniciar la sesión

Los menús y la interfaz gráfica de usuario son intuitivos y fáciles de usar

### PROGRAMACION DE RIEGO SEGUN EVAPOTRANSPIRACIÓN (ET) [SERVICIO OPCIONAL]

EZ PRO Live usa la información de evapotranspiración (ET) en tiempo real y la transmite a cada programador inteligente

Las funciones inteligentes ahorran agua, tiempo y gastos

Elimina la necesidad de comprar de una estación meteorológica u otros servicios de medición del tiempo.

Añadiendo la tarjeta de comunicación EZ PRO Live permite que cualquier programador EZ PRO se pueda conectar a la web.

Con solo añadir una única tarjeta de comunicación, EZ PRO Live puede acceder a cualquier programador EZ PRO 8600

### NOTA:

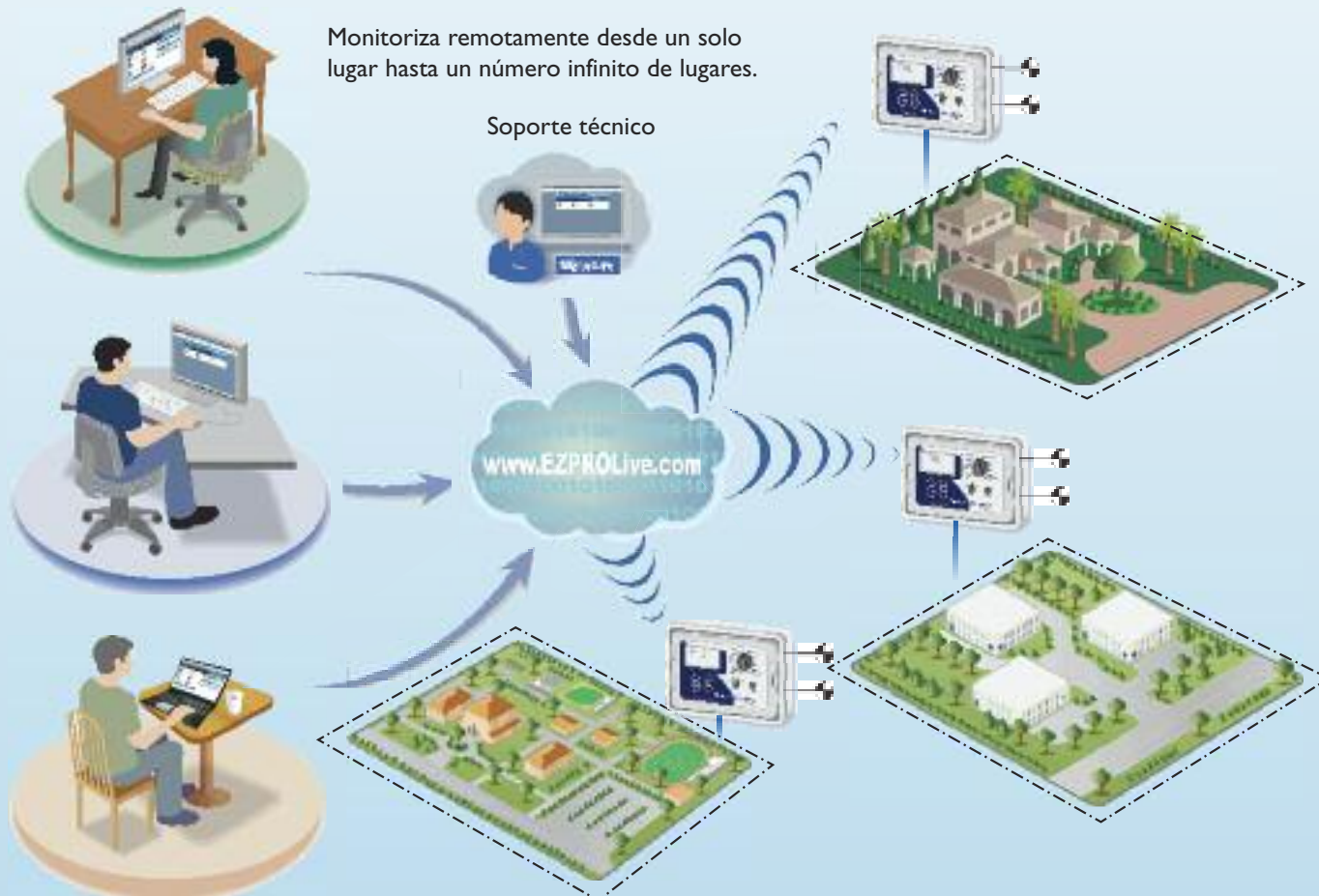
También es necesario un móvil con un plan de datos de su empresa telefónica.



## EJEMPLO DE USO: EZ PRO Live — Usuario único/Sitio único



## EJEMPLO DE USO: EZ PRO Live — Varios usuarios/Varios sitios



### MODELOS

### CÓMO FUNCIONA

#### eConstellation™ LITE eConstellation™ PRO

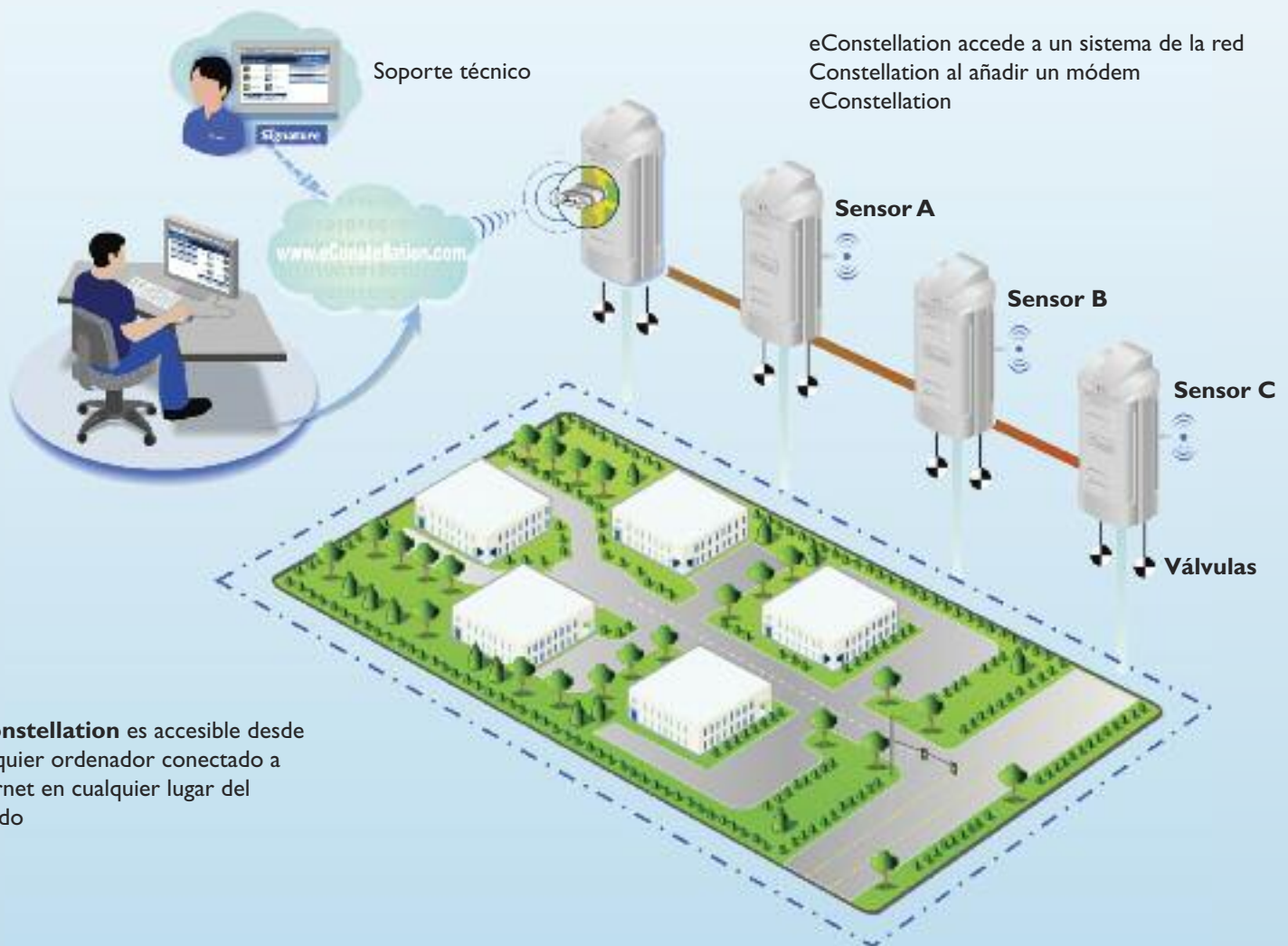
**eConstellation™** es un sistema de control central por Internet que puede usarse con los programadores Constellation y Galaxy. Se comunica con los programadores de riego remotos mediante conexión inalámbrica y permite controlar el programador desde cualquier parte del mundo vía Internet.

Además de todas las ventajas de poder acceder a los programadores de riego remotos por Internet, eConstellation cuenta con una opción de programación de riego según las condiciones meteorológicas. Los datos de

evapotranspiración (ET) específicos del lugar se envían diariamente a los programadores de riego, lo cual permite un considerable ahorro de agua y reduce los costes de operación.

Las características del eConstellation pueden se pueden añadir a todas las redes y programadores de las series Constellation y Galaxy sin tener que cambiarlos, añadiendo tan solo la tarjeta módem de comunicaciones. (También es necesario un móvil con un plan de datos de su empresa telefónica).

### EJEMPLO DE USO: eConstellation — Usuario único/Sitio con varios programadores



## CARACTERÍSTICAS Y VENTAJAS

### ACCESO REMOTO:

eConstellation es accesible desde cualquier ordenador conectado a Internet en cualquier lugar del mundo

Todos los programas e información se guardan en nuestro servidor seguro y disponible 24 horas durante todos los días del año

Remotamente monitoriza diferentes lugares en la ciudad o en cualquier lugar del mundo

Todos los programas y la información de los sitios se guardan en su cuenta personal y segura eConstellation

Entorno multiusuario con varios niveles de contraseñas y controles de acceso

### ECONÓMICO:

eConstellation No requiere un software de PC caro ni planes de mantenimiento

Elimina la necesidad de un ordenador dedicado a riego y de grandes planes de mantenimiento.

Suprime tiempo de actualizaciones del software y programación relacionada

Las facturas se emiten mensualmente o anualmente

Para usuarios estacionales, no se cobran cuotas de acceso durante los meses no usados.

### FÁCIL DE USAR:

eConstellation no requiere grandes copias de seguridad; nosotros manejamos todas las actualizaciones, damos soporte y mantenimiento

Las actualizaciones se descargan fácilmente al iniciar la sesión

Los menús y la interfaz gráfica de usuario son intuitivos y fáciles de usar

Los menús en pantalla guían al usuario con instrucciones paso a paso para una sencilla configuración y ejecución

Solución de problemas online para leer alarmas, eventos y caudalímetros

### PROGRAMACION DEL RIEGO SEGUN EVAPOTRANSPIRACIÓN (ET):

eConstellation usa la información del tiempo meteorológico en tiempo real (ET) y la transmite a cada programador de la red

Las funciones inteligentes ahorran agua, tiempo y gastos

Elimina la necesidad de comprar de una estación meteorológica u otros servicios de medición del tiempo.

Elimina los problemas de vandalismo y de mantenimiento de las estaciones meteorológicas y sensores

Riega usando ET desde la instalación del primer programador

### ALTO RENDIMIENTO:

eConstellation accede a un sistema de la red Constellation al añadir un módem eConstellation

Disfrute de la potencia y rendimiento de la red Constellation sin ninguna modificación del hardware

Solo se necesita un punto de acceso en cada red Constellation.

En una misma red se pueden utilizar comunicaciones por cable, radio, fibra óptica y Ethernet

Un programa flexible hace funcionar el alumbrado, las fuentes, los portones de seguridad, etc..

La adición de un módem eConstellation hace que la red Constellation (nueva o existente) pueda utilizarse por internet

eConstellation accede a cualquier red de programadores Constellation (nueva o existente) con tan solo añadir un módem GPRS

### CONTROL DEL CAUDAL DE AGUA (SÓLO VERSIÓN PRO):

Todas las características de Lite y, además, la posibilidad de gestionar el caudal

Optimiza el uso del agua de varios programadores

Comprueba que el periodo del riego se realiza durante el plazo de riego posible

Representación grafica del caudal para su fácil verificación

El riego se programa fácilmente incluso para satisfacer complejos parámetros de riego

## EJEMPLO DE USO: eConstellation — Varios Usuarios / Varios programadores en varios sitios con varios satélites

**eConstellation** accede a un sistema de la red Constellation (nueva o existente) simplemente añadiendo un módem **eConstellation**

Remotamente monitoriza diferentes lugares, en la ciudad o en cualquier lugar del mundo

Entorno multiusuario con varios niveles de contraseñas y controles de acceso

Soporte técnico

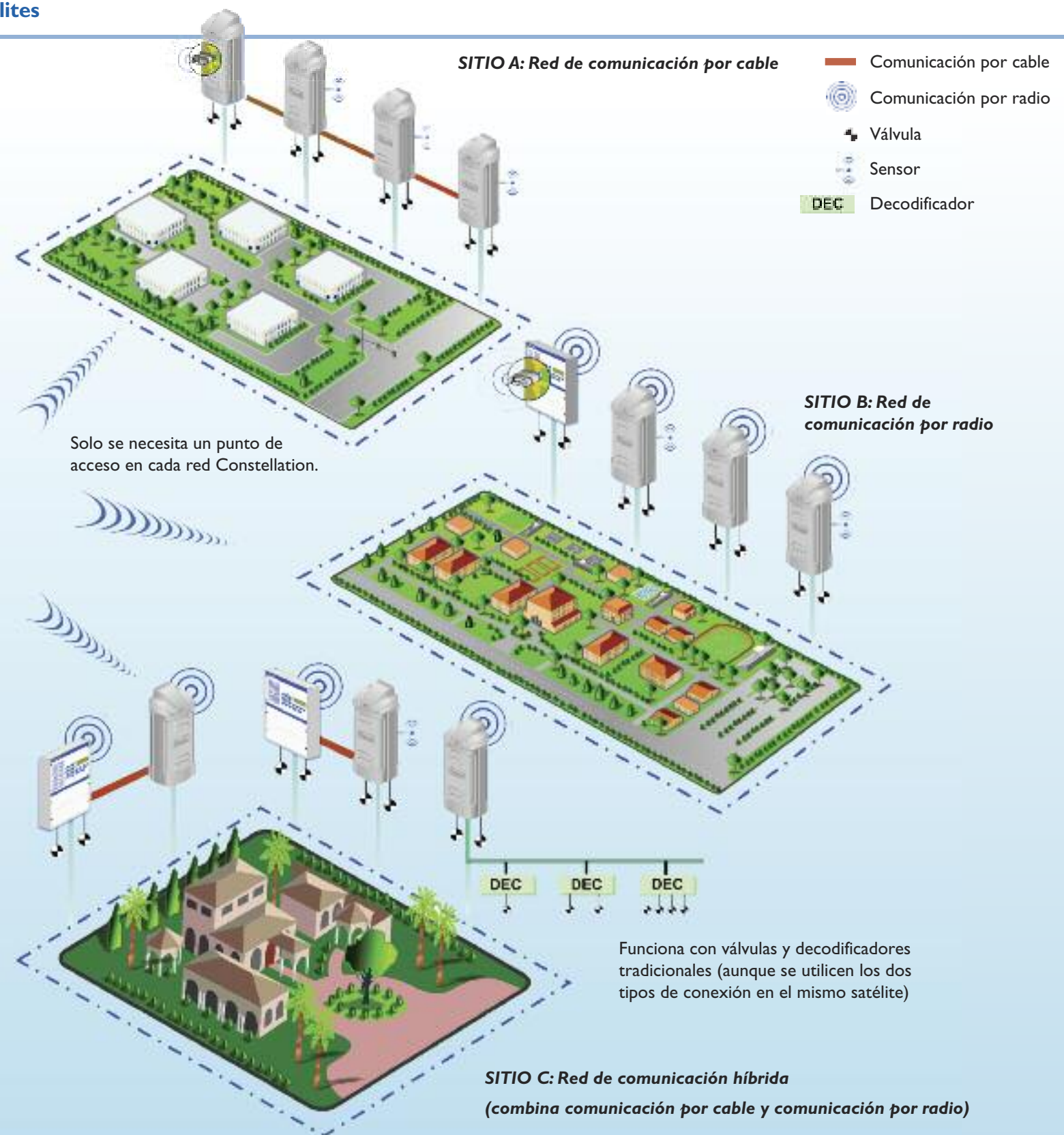


[www.eConstellation.com](http://www.eConstellation.com)

eConstellation no requiere grandes copias de seguridad; nosotros manejamos todas las actualizaciones, damos soporte y mantenimiento



lites



## MODELOS

### Constellation<sup>®</sup> Professional

## CÓMO FUNCIONA

**Constellation<sup>®</sup> Professional** es el típico sistema de control central que se utiliza con los programadores Constellation y Galaxy. Se comunica con los programadores de riego remotos por cable, radio local (900MHz o 2.4 GHZ Digital Spread Spectrum) y Ethernet, y permite la gestión de los programadores satélites desde un ordenador que tenga el software apropiado.

Las características del Constellation Professional pueden añadirse a todas las redes y programadores de las series Constellation y Galaxy sin ningún cambio al programador ni a la

red. Todo lo que se necesita es (a) una unidad de interfaz próxima al ordenador de riego para facilitar la conexión al sitio, o (b) una conexión Ethernet y un módem Ethernet en uno de los programadores satélites de la red Constellation.

Constellation Professional proporciona una opción de programación del riego basada en la meteorología usando una estación meteorológica local. Los datos ET (datos de evapotranspiración) se envían diariamente a los programadores, lo que permite un considerable ahorro de agua y reduce costes de explotación.

## EJEMPLO DE USO: eConstellation — Un usuario / Sitio con varios programadores



## CARACTERÍSTICAS Y VENTAJAS

### COMUNICACIÓN EN RED – OPCIONES ILIMITADAS

Las opciones de comunicación para las redes Constellation Networks incluyen cable, radio local (radio digital 900 MHz y 2.4 GHz), teléfono, móvil, Ethernet, fibra óptica, Wi-Fi, etc.. (No todas las opciones están disponibles para todos los países. Póngase en contacto con el distribuidor local para conocer las opciones disponibles en su país).

### COMUNICACIÓN CENTRAL – OPCIONES ESTÁNDAR Y REMOTAS

Las opciones de comunicación entre el ordenador central de riego y los programadores satélites Constellation son todas las indicadas arriba y, ADEMÁS, la posibilidad de acceder a la red desde cualquier parte del mundo donde tenga una conexión de internet.

### MONITORIZACIÓN DE LA RED – INTELIGENCIA ROBUSTA

La red Constellation se monitoriza continuamente a sí misma y puede utilizar seis sensores por programador satélite (2 directos; 4 indirectos). Los programadores satélites pueden monitorizar y ajustar caudal, lluvia (encendido/apagado), ajustes de precipitación, viento, humedad, temperatura o virtualmente cualquier otro sensor para realizar una acción en tiempo real... sin la necesidad de un ordenador central conectado.

### CARACTERÍSTICAS DEL SOFTWARE (Lista parcial)

- Interfaz gráfica de usuario
- Monitorización por estación meteorológica para un ajuste automático del programa de riego
- ET automático (con equipo opcional)
- Control de caudal
- Calendario de programación de evento
- Control manual de la estación
- Simula y monitoriza el riego según los parámetros necesarios
- Un programa flexible hace funcionar el alumbrado, las fuentes, los portones de seguridad, etc..

- Unidades métricas e imperiales
- Instrucciones en varios idiomas

### OPCIÓN REMOTA

¡Control desde internet! Solo necesita un ordenador portátil y un módem Ethernet en uno de los programadores satélites Constellation para poder gestionar el riego desde cualquier lugar del mundo en el que tenga una conexión a Internet. ¡ESTÁNDAR!

### CARACTERÍSTICAS DEL CONTROL

Los ciclos de riego se pueden programar fácilmente para satisfacer necesidades de riego variadas y complejas. Los ciclos se pueden programar en función de:

- Hora de inicio clásica
- Hora de parada
- Enlace con otras horas de inicio
- Días de riego
- Intervalos
- Aporte de agua específico del programa
- Aporte de agua específico del programador
- Arranque en modo secuencial o paralelo
- Control automático de la ET
- Los sensores pueden iniciar, parar, o hacer una pausa

### OTRAS CARACTERÍSTICAS

La función de auto monitorización localiza cortocircuitos, activa las alarmas y busca personas y, si es necesario, apaga automáticamente el sistema.

En una misma red se puede utilizar comunicaciones por cable y por radio.

La programación independiente permite controlar cada una de las estaciones en cualquier secuencia, con múltiples repeticiones y pausas.

Hay una verdadera comunicación bidireccional entre el sistema de control central y los satélites.

### SOPORTE TÉCNICO REMOTO

Soporte técnico rápido del fabricante con conexión vía Internet.





# ASPERSORES DE TURBINA

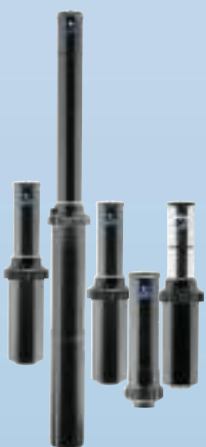
APLICACIONES	5500	6000	6500	7000	7500
DISTANCIA 18'-32' (5,5 m-9,8 m)	✓				
DISTANCIA 30'-51' (9,2 m-15,6 m)		✓			
DISTANCIA 44'-60' (13,4 m-18,3 m)			✓		
DISTANCIA 41'-63' (12,5 m-19,2 m)				✓	
DISTANCIA 53'-74' (16,2 m-22,6 m)					✓
RESIDENCIAL	✓	✓			
COMERCIAL/MUNICIPAL	✓	✓	✓	✓	✓
ESTADIOS DEPORTIVOS	✓	✓	✓	✓	✓
ZONAS CON ALTO VANDALISMO	✓	✓	✓	✓	✓
SISTEMAS DE PRESIÓN BAJA	✓	✓			
ELEVADOR MONTADO	✓	✓			
ROCALLAS/ARBUSTOS	✓	✓			
AGUA NO POTABLE	✓	✓	✓	✓	✓
PENDIENTES	✓	✓	✓	✓	✓
ALTA VELOCIDAD DE ROTACIÓN			✓		✓

# DESCRIPCIÓN DEL PRODUCTO



## 5500

- La serie de aspersores 5500 Pro está fabricada con un plástico de alta resistencia y todas las piezas internas son de acero inoxidable.
- Toma de  $\frac{3}{4}$ " (2 cm)
- El anillo Click-Set de ajuste fácil y rápido permite ajustar el arco desde 40° hasta 360° sin necesidad de herramientas.
- Esta serie viene con 4 boquillas intercambiables desde 0,5 hasta 2,5 gpm (0,1 l hasta 0,57 m³/hr).
- Todos los modelos vienen con tapa protectora de caucho y con un tornillo resistente al vandalismo opcional.
- El embrague deslizante protege los engranajes y el motor contra posibles daños. Al mismo tiempo, el embrague funciona como carraca para la torreta, ajustando rápidamente el aspersor en sector circular – en mojado o en seco.
- La característica NIR² (Inserción de la boquilla/Reducción del radio) elimina la necesidad de sacar la tapa para ajustar la boquilla en todos los modelos.
- El 5500 está disponible en varias opciones: versión para arbustos, versión acero inoxidable, versión alta elevación de 12" (30,5 cm), versión con válvula antidrenaje (ADV) y versión estándar.



## 6000

- La serie de aspersores 6000 Pro está fabricada con un plástico de alta resistencia y todas las piezas internas son de acero inoxidable.
- Toma de  $\frac{3}{4}$ " (2 cm)
- El anillo Click-Set de ajuste fácil y rápido permite ajustar el arco desde 40° hasta 360° sin necesidad de herramientas.
- Esta serie viene con 8 boquillas intercambiables con un alcance desde 1.0 a 9.5 gpm (0,23 – 2,16 m³/hr). Hay también disponible una boquilla de ángulo bajo.
- Todos los modelos vienen con tapa protectora de caucho y con un tornillo resistente al vandalismo opcional.
- El embrague deslizante protege los engranajes y el motor contra posibles daños. Al mismo tiempo, el embrague funciona como carraca para la torreta, ajustando rápidamente el aspersor en sector circular – en mojado o en seco.
- La característica NIR² (Inserción de la boquilla/Reducción del radio) elimina la necesidad de sacar la tapa para ajustar la boquilla en todos los modelos.
- El 6000 está disponible en varias opciones: versión para arbustos, versión acero inoxidable, versión alta elevación de 12" (30,5 cm), versión con válvula antidrenaje (ADV) y versión estándar.



- La serie de aspersores 6500 Pro, con toma de “ (25,4 mm), está fabricada con un plástico de alta resistencia y todas las piezas internas son de acero inoxidable.
- El anillo Click-Set de ajuste fácil y rápido permite ajustar el arco desde 40° hasta 360° sin necesidad de herramientas.
- Esta serie viene con 4 boquillas intercambiables desde 2,8 hasta 13,2 gpm (0,64 hasta 3,00 m³/hr).
- Todos los modelos vienen con tapa protectora de caucho y con un tornillo resistente al vandalismo opcional.
- El embrague deslizante protege los engranajes y el motor contra posibles daños al ajustar un círculo

parcial. Si se mueve manualmente la posición del rotor, vuelve automáticamente al patrón de riego definido.

- La característica NIR<sup>2</sup> (Inserción de la boquilla/Reducción del radio) elimina la necesidad de sacar la tapa para ajustar la boquilla en todos los modelos.
- El 6500 está disponible en varias opciones: versión en acero inoxidable con válvula antidrenaje (ADV), versión de alta velocidad de rotación y versión estándar con ADV.



## 6500



- La serie de aspersores 7000 Pro, con toma de “ (25,4 mm), está fabricada con un plástico de alta resistencia y todas las piezas internas son de acero inoxidable.
- El arco se puede ajustar desde 40° hasta 360° fácilmente con el disco Click-Set.
- Esta serie viene con 6 boquillas intercambiables desde 5,6 hasta 19,6 gpm (1,27 hasta 4,45 m³/hr).
- Todos los modelos vienen con tapa protectora de caucho.
- El embrague deslizante protege los engranajes y el motor contra posibles daños. Al mismo tiempo, el

embrague funciona como carraca para la torreta, ajustando rápidamente el aspersor en sector circular – en mojado o en seco.

- La característica NIR<sup>2</sup> (Inserción de la boquilla/Reducción del radio) elimina la necesidad de sacar la tapa para ajustar la boquilla en todos los modelos.
- El 7000 está disponible en dos opciones: versión en acero inoxidable con válvula antidrenaje (ADV) y versión estándar con ADV.



## 7000



- La serie de aspersores 7500 Pro, con toma de “ (25,4 mm), está fabricada con un plástico de alta resistencia y todas las piezas internas son de acero inoxidable.
- El arco se puede ajustar desde 40° hasta 360° fácilmente con el disco Click-Set.
- Esta serie viene con 6 boquillas intercambiables desde 9,4 hasta 27,5 gpm (2,13 hasta 6,24 m³/hr).
- Todos los modelos vienen con tapa protectora de caucho.
- El embrague deslizante protege los engranajes y el motor contra posibles daños. Al mismo tiempo, el embrague funciona como carraca para la torreta,

ajustando rápidamente el aspersor en sector circular – en mojado o en seco.

- La característica NIR<sup>2</sup> (Inserción de la boquilla/Reducción del radio) elimina la necesidad de sacar la tapa para ajustar la boquilla en todos los modelos.
- El 7500 está disponible en dos opciones: versión en acero inoxidable con válvula antidrenaje (ADV) y versión en acero inoxidable de alta velocidad de rotación con ADV.



## 7500



## MODELOS

### 5500 PRO

Estándar

### 5501 PRO

Aspersor para arbustos

### 5505 PRO

Camisa del pistón de acero inoxidable, muelle de larga duración, válvula antidrenaje (ADV) y tornillo de seguridad

### 5512 PRO

Elevación del pistón de 30,5 cm, muelle de larga duración y válvula antidrenaje (ADV)

## Accesorios

### 6090

Tapa de color lila

### 6096

Llave

### 6099

Válvula antidrenaje (no mostrada)



Agujero de ajuste de reducción de radio



Ranura de elevación

## ESPECIFICACIONES

### PRESIÓN DE TRABAJO:

20-65 psi (1,4 – 4,5 bar) (5500, 5501)

25-65 psi (1,7 – 4,5 bar) (5505, 5512)

### PRESIÓN MÁXIMA:

75 psi (5,2 bar)

### DESCARGA:

0.5 a 2.5 gpm (0,11 – 0,57 m<sup>3</sup>/hr)

### TRAYECTORIA DEL CHORRO:

13°

### ELEVACIÓN:

4" (10 cm) (5500, 5505)

12" (30,5 cm) (5512)

### ALTURA DEL CUERPO:

7½" (19 cm) (5501)

7¾" (18,7 cm) (5500, 5505)

16¾" (43 cm) (5512)

### DIÁMETRO DE LA TAPA AL

### DESCUBIERTO:

1⅞" (4,7 cm)

### DIÁMETRO DE LA TAPA:

2⅞" (7,3 cm)

### MATERIAL DE LA TAPA:

Caucho con tornillo de seguridad

### MEDIDA DE LA TOMA:

Hembra ¾" (19 mm) (NPT y BSP)

### MALLA DE FILTRADO:

1150 micrones

### MODELOS ADV:

Permiten hasta 3 m de desnivel

### UNIDADES POR CAJA:

10 (5512)

20



## CARACTERÍSTICAS

- Tapa protectora en bayoneta
- La característica NIR<sup>2</sup> (Inserción de la boquilla/Reducción del radio) elimina la necesidad de sacar la tapa para ajustar la boquilla en todos los modelos
- Cuatro boquillas Acu-Cover intercambiables desde 0,5 a 2,5 gpm (0,1 l a 0,57 m<sup>3</sup>/hr)
- El aspersor 5512 Pro se eleva hasta 30,5 cm. Es ideal para su uso en arbustos y rocallas, en la base de las laderas de las colinas donde las estacas elevadoras no son adecuadas y donde pueda haber problemas de responsabilidad legal.
- Proporcionan una mejor cobertura de riego que la que se logra reduciendo un aspersor de turbina de alcance medio
- Motor de engranajes lubricado con agua
- Anillos Click-Set<sup>®</sup> de ajuste fácil y rápido
- Un mismo aspersor puede adoptar patrones de riego completos de rotación continua de 360° o sectoriales de 40° a 310°
- El embrague deslizante protege los engranajes y el motor contra posibles daños, a la vez que funciona como carraca para la torreta, ajustando rápidamente el aspersor en sector circular – en mojado o en seco
- Incluye una llave, una abrazadera de sujeción del pistón e instrucciones de instalación (el Modelo 5501 no tiene abrazadera)



### SERIE 5500 PRO

Color de la boquilla: ○

Trayectoria: 13°



Presión	Radio máx	Radio mín	Caudal	Precipitación¹		Número Boquilla	Presión	Radio máx	Radio mín	Caudal		Precipitación¹		
				PSI	FT		FT	GPM	IN/HR■	IN/HR▲	BAR	kPa	m	m
20	18	14	0.5	0.30	0.37	51	1.4	138	5.5	4.1	1.9	0.11	7.5	9.4
35	20	15	0.7	0.34	0.42		2.5	242	6.1	4.6	2.6	0.16	8.6	10.7
50	21	16	0.8	0.35	0.44		3.5	345	6.4	4.8	3.0	0.18	8.9	11.1
20	20	15	0.8	0.39	0.48	52	1.4	138	6.1	4.6	3.0	0.18	9.8	12.2
35	24	18	1.2	0.40	0.50		2.5	242	7.3	5.5	4.5	0.27	10.2	12.7
50	25	19	1.3	0.40	0.50		3.5	345	7.6	5.7	4.9	0.30	10.2	12.7
20	22	17	1.1	0.44	0.55	53	1.4	138	6.7	5.0	4.2	0.25	11.1	13.9
35	27	20	1.6	0.42	0.53		2.5	242	8.2	6.2	6.1	0.36	10.7	13.4
50	28	21	1.8	0.44	0.55		3.5	345	8.5	6.4	6.8	0.41	11.2	14.0
20	23	17	1.6	0.58	0.73	54	1.4	138	7.0	5.3	6.1	0.36	14.8	18.5
35	31	23	2.2	0.44	0.55		2.5	242	9.5	7.1	8.3	0.50	11.2	14.0
50	32	24	2.5	0.47	0.59		3.5	345	9.8	7.3	9.5	0.57	11.9	14.9

<sup>1</sup> El índice de precipitación para espacios cuadrados y triangulares se calcula en el 50% del diámetro con funcionamiento en semicírculo. Las cifras de radio y precipitación están calculadas sin viento. Se deberán ajustar a las condiciones locales.



## MODELOS

### 6000 PRO

Estándar

### 6001 PRO

Aspersor para arbustos

### 6002 PRO

Muelle de larga duración y válvula antidrenaje (ADV)

### 6005 PRO

Camisa del pistón de acero inoxidable, muelle de larga duración, válvula antidrenaje (ADV) y tornillo de seguridad

### 6006

6000 Pro con tapa lila preinstalada para uso con aguas residuales

*Nota: los pedidos del 6006 pueden tener un plazo de entrega de 4 semanas..*

### 6000-7

Estándar con boquilla #7 preinstalada de fábrica

### 6012 PRO

Elevación del pistón de 30,5 cm, muelle de larga duración y válvula antidrenaje (ADV)



## Accesorios

### 6090

Tapa de color lila

### 6096

Llave

### 6099

Válvula antidrenaje (no mostrada)

Agujero de ajuste de reducción de radio



Ranura de elevación

## ESPECIFICACIONES

### PRESIÓN DE TRABAJO:

20-65 psi (1,4 – 4,5 bar) (6000, 6001, 6002)

25-65 psi (1,7 – 4,5 bar) (6005, 6012)

### PRESIÓN MÁXIMA:

75 psi (5,2 bar)

### DESCARGA:

1.0 a 9.5 gpm (0,23 – 2,16 m³/hr).

### TRAYECTORIA DEL CHORRO:

25°

(13° opcional)

### ELEVACIÓN:

4" (10 cm) (6000, 6005)

12" (30,5 cm) (6012)

### ALTURA DEL CUERPO:

7 ½" (19 cm) (6001)

7 ¾" (18,7 cm) (6000, 6005)

16 7/8" (43 cm) (6012)

### DIÁMETRO DE LA TAPA AL

### DESCUBIERTO:

1 7/8" (4,7 cm)

### DIÁMETRO DE LA TAPA:

2 7/8" (7,3 cm)

### MATERIAL DE LA TAPA:

Caucho con tornillo de seguridad

### MEDIDA DE LA TOMA:

Hembra ¾" (19 mm) (NPT y BSP)

### MALLA DE FILTRADO:

1150 micrones

### MODELOS ADV:

Permiten hasta 3 m de desnivel

### UNIDADES POR CAJA:

10 (6012)

20

## CARACTERÍSTICAS

- Tapa protectora en bayoneta
- La característica NIR<sup>2</sup> (Inserción de la boquilla/Reducción del radio) elimina la necesidad de sacar la tapa para ajustar la boquilla en todos los modelos
- Ocho boquillas Acu-Cover intercambiables desde 1.0 a 9.5 gpm (0,23 a 2,16 m<sup>3</sup>/hr).
- Siete boquillas opcionales de ángulo bajo (13°) para zonas ventosas o para regar debajo de árboles
- Fiabilidad demostrada del motor de engranajes accionado por agua
- El aspersor 6012 Pro se eleva hasta 30,5 cm. Es ideal para su uso en arbustos y rocallas, en la base de las laderas de las colinas donde las estacas elevadoras no son adecuadas y donde pueda haber problemas de responsabilidad legal.
- Anillos Click-Set® de ajuste fácil y rápido
- Un mismo aspersor puede adoptar patrones de riego completos de rotación continua de 360° o sectoriales de 40° a 310°
- El embrague deslizante protege los engranajes y el motor contra posibles daños, a la vez que funciona como carraca para la torreta, ajustando rápidamente el aspersor en sector circular – en mojado o en seco
- Incluye una llave, una abrazadera de sujeción del pistón e instrucciones de instalación (el Modelo 6001 no tiene abrazadera)



## SERIE 6000 PRO

Color de la boquilla: ●

Trayectoria: 25°



Presión	Radio máx	Radio mín	Caudal	Precipitación¹	Número Boquilla	Presión	Radio máx	Radio mín	Caudal	Precipitación¹	
PSI	FT	FT	GPM	IN/HR■ IN/HR▲		BAR	kPa	m	L/min	m³/hr	mm/hr■ mm/hr▲
20	30	23	1.0	0.21 0.27	4	1.4 138	9.2	6.9	3.8 0.23	5.4 6.8	
35	31	23	1.4	0.28 0.35		2.5 242	9.5	7.1	5.3 0.32	7.1 8.9	
50	34	26	1.7	0.28 0.35		3.5 345	10.4	7.8	6.4 0.39	7.2 9.0	
20	33	25	1.2	0.21 0.26	5	1.4 138	10.1	7.5	4.5 0.27	5.4 6.7	
35	37	28	1.6	0.23 0.28		2.5 242	11.3	8.5	6.1 0.36	5.7 7.1	
50	38	29	1.9	0.25 0.32		3.5 345	11.6	8.7	7.2 0.43	6.4 8.0	
20	32	24	1.4	0.26 0.33	6	1.4 138	9.8	7.3	5.3 0.32	6.7 8.3	
35	38	29	1.9	0.25 0.32		2.5 242	11.6	8.7	7.2 0.43	6.4 8.0	
50	40	30	2.3	0.28 0.35		3.5 345	12.2	9.2	8.7 0.52	7.0 8.8	
20	38	29	2.2	0.29 0.37	7	1.4 138	11.6	8.7	8.3 0.50	7.5 9.3	
35	40	30	2.7	0.33 0.41		2.5 242	12.2	9.2	10.2 0.61	8.3 10.3	
50	41	31	3.1	0.36 0.44		3.5 345	12.5	9.4	11.7 0.70	9.0 11.3	
35	38	29	3.1	0.41 0.52	8	2.5 242	11.6	8.7	11.7 0.70	10.5 13.1	
50	42	32	4.0	0.44 0.54		3.5 345	12.8	9.6	15.1 0.91	11.1 13.8	
65	43	32	4.6	0.48 0.60		4.6 449	13.1	9.8	17.4 1.04	12.2 15.2	
35	42	32	4.2	0.46 0.57	9	2.5 242	12.8	9.6	15.9 0.95	11.6 14.5	
50	47	35	5.4	0.47 0.59		3.5 345	14.3	10.8	20.4 1.23	12.0 14.9	
65	48	36	6.3	0.53 0.66		4.6 449	14.6	11.0	23.8 1.43	13.4 16.7	
35	42	32	5.4	0.59 0.74	10	2.5 242	12.8	9.6	20.4 1.23	15.0 18.7	
50	48	36	6.8	0.57 0.71		3.5 345	14.6	11.0	25.7 1.54	14.4 18.0	
65	49	37	8.0	0.64 0.80		4.6 449	14.9	11.2	30.3 1.82	16.3 20.3	
35	42	32	6.4	0.70 0.87	11	2.5 242	12.8	9.6	24.2 1.45	17.7 22.1	
50	48	36	8.1	0.68 0.84		3.5 345	14.6	11.0	30.7 1.84	17.2 21.4	
65	51	38	9.5	0.70 0.88		4.6 449	15.6	11.7	36.0 2.16	17.9 22.3	

<sup>1</sup> El índice de precipitación para espacios cuadrados y triangulares se calcula en el 50% del diámetro con funcionamiento en semicírculo. Las cifras de radio y precipitación están calculadas sin viento. Se deberán ajustar a las condiciones locales.

## 6095: ÁNGULO BAJO

Color de la boquilla: ●

Trayectoria: 13°

(opcional sólo para la serie 6000)



Presión	Máx Radio	Mín Radio	Caudal	Precipitación <sup>1</sup>		Número Boquilla	Presión	Máx Radio	Mín Radio	Caudal	Precipitación <sup>1</sup>			
PSI	FT	FT	GPM	IN/HR	IN/HR▲		BAR	kPa	m	m	L/min	m³HR	mm/hr■	mm/hr▲
20	26	20	0.9	0.26	0.32	4	1.4	138	7.9	5.9	3.4	0.20	6.5	8.1
35	33	25	1.3	0.23	0.29		2.5	242	10.1	7.5	4.9	0.30	5.8	7.3
50	34	26	1.5	0.25	0.31		3.5	345	10.4	7.8	5.7	0.34	6.3	7.9
20	26	20	1.1	0.31	0.39	5	1.4	138	7.9	5.9	4.2	0.25	8.0	9.9
35	33	25	1.4	0.25	0.31		2.5	242	10.1	7.5	5.3	0.32	6.3	7.8
50	35	26	1.7	0.27	0.33		3.5	345	10.7	8.0	6.4	0.39	6.8	8.5
20	26	20	1.4	0.40	0.50	6	1.4	138	7.9	5.9	5.3	0.32	10.1	12.6
35	33	25	1.9	0.34	0.42		2.5	242	10.1	7.5	7.2	0.43	8.5	10.6
50	36	27	2.3	0.34	0.43		3.5	345	11.0	8.2	8.7	0.52	8.7	10.8
20	31	23	2.5	0.50	0.62	7	1.4	138	9.5	7.1	9.5	0.57	12.7	15.9
35	35	26	3.1	0.49	0.61		2.5	242	10.7	8.0	11.7	0.70	12.4	15.4
50	37	28	3.5	0.49	0.61		3.5	345	11.3	8.5	13.2	0.79	12.5	15.6
35	32	24	3.2	0.60	0.75	8	2.5	242	9.8	7.3	12.1	0.73	15.3	19.1
50	38	29	4.0	0.53	0.67		3.5	345	11.6	8.7	15.1	0.91	13.6	16.9
65	39	29	4.7	0.60	0.74		4.6	449	11.9	8.9	17.8	1.07	15.1	18.9
35	34	26	3.9	0.65	0.81	9	2.5	242	10.4	7.8	14.8	0.89	16.5	20.6
50	37	28	4.9	0.69	0.86		3.5	345	11.3	8.5	18.5	1.11	17.5	21.8
65	40	30	5.7	0.69	0.86		4.6	449	12.2	9.2	21.6	1.29	17.4	21.7
35	33	25	5.1	0.90	1.12	10	2.5	242	10.1	7.5	19.3	1.16	22.9	28.6
50	39	29	6.4	0.81	1.01		3.5	345	11.9	8.9	24.2	1.45	20.6	25.7
65	42	32	7.5	0.82	1.02		4.6	449	12.8	9.6	28.4	1.70	20.8	25.9

<sup>1</sup> El índice de precipitación para espacios cuadrados y triangulares se calcula en el 50% del diámetro con funcionamiento en semicírculo. Las cifras de radio y precipitación están calculadas sin viento. Se deberán ajustar a las condiciones locales.

## MODELOS

### 6500 PRO(6510)

Estándar con válvula antidrenaje (ADV)

### 6503 PRO(6513)

Gran velocidad de rotación y camisa del pistón de acero inoxidable

### 6505 PRO(6515)

Camisa del pistón de acero inoxidable, muelle de larga duración y válvula antidrenaje (ADV)

*Nota: las versiones en paréntesis tienen rosca BSP*

## Accesorios

### 6090

Tapa de color lila

### 6096

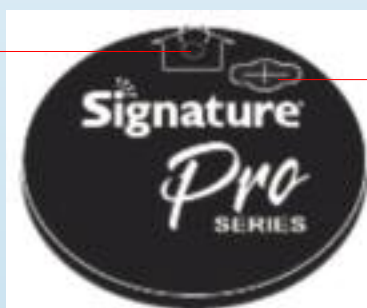
Llave

### 6099

Válvula antidrenaje (no mostrada)



Agujero de ajuste de reducción de radio



Ranura de elevación

## ESPECIFICACIONES

### PRESIÓN DE TRABAJO:

40-75 psi (2,7 – 5,2 bar)

### PRESIÓN MÁXIMA:

80 psi (5,5 bar)

### DESCARGA:

2,8 a 13,2 gpm (0,64 – 3,00 m<sup>3</sup>/hr)

### TRAYECTORIA DEL CHORRO:

25°

### ELEVACIÓN:

4" (10 cm)

### ALTURA DEL CUERPO:

8" (20,3 cm)

### DIÁMETRO DE LA TAPA AL

### DESCUBIERTO:

1 7/8" (4,7 cm)

### DIÁMETRO DE LA TAPA:

2 7/8" (7,3 cm)

### MATERIAL DE LA TAPA:

Caucho con tornillo de seguridad

### MEDIDA DE LA TOMA:

Hembra de 1" (25,4 mm) NPT (6500, 6503, 6505)

Hembra de 1" (25,4 mm) BSP (6510, 6513, 6515)

### MALLA DE FILTRADO:

1150 micrones

### MODELOS ADV:

Permiten hasta 3 m de desnivel

### UNIDADES POR CAJA:

20



## CARACTERÍSTICAS

- Tapa protectora en bayoneta
- La característica NIR<sup>2</sup> (Inserción de la boquilla/Reducción del radio) elimina la necesidad de sacar la tapa para ajustar la boquilla en todos los modelos
- Cuatro boquillas Acu-Cover intercambiables desde 2.8 a 13.2 gpm (0,64 a 3,00 m<sup>3</sup>/hr)
- La tapa de caucho tiene un tornillo de seguridad (6092) de protección contra actos vandálicos (estándar en todas las unidades)
- Fiabilidad demostrada del motor de engranajes accionado por agua
- Anillos Click-Set® de ajuste fácil y rápido
- Un mismo aspersor puede adoptar patrones de riego completos de rotación continua de 360° o sectoriales de 40° a 310°
- El embrague deslizante protege los engranajes y el motor contra posibles daños, a la vez que funciona como carraca para la torreta, ajustando rápidamente el aspersor en sector circular – en mojado o en seco
- El 6503 Pro puede funcionar hasta a una vuelta por minuto para aplicaciones de riego rápido
- El cuerpo de alta resistencia con rebordes estabilizadores aumenta la estabilidad incluso en terrenos arenosos
- Incluye una llave, una abrazadera de sujeción del pistón e instrucciones de instalación



### SERIE 6500 PRO

Color de la boquilla: ●

Trayectoria: 25°



Presión	Máx Radio	Min Radio	Caudal	Precipitación <sup>1</sup>		Modelo boquilla	Presión	Máx Radio	Min Radio	Caudal	Precipitación <sup>1</sup>			
PSI	FT	FT	GPM	IN/HR	IN/HR▲		BAR	kPa	m	m	L/min	m³/hr	mm/hr■	mm/hr▲
45	44	33	2.8	0.23	0.29	61	3.1	310	13.4	10.1	10.6	0.64	5.8	7.2
60	46	35	3.3	0.27	0.34		4.1	414	14.0	10.5	12.5	0.75	6.9	8.6
75	46	35	3.8	0.31	0.39		5.2	517	14.0	10.5	14.4	0.86	7.9	9.8
45	48	36	5.2	0.39	0.49	62	3.1	310	14.6	11.0	19.7	1.18	10.0	12.4
60	52	39	6.1	0.41	0.52		4.1	414	15.9	11.9	23.1	1.39	10.5	13.1
75	54	41	7.0	0.44	0.54		5.2	517	16.5	12.4	26.5	1.59	11.1	13.8
45	51	38	7.4	0.52	0.65	63	3.1	310	15.6	11.7	28.0	1.68	13.2	16.4
60	54	41	8.8	0.55	0.68		4.1	414	16.5	12.4	33.3	2.00	13.9	17.4
75	55	41	10.1	0.60	0.75		5.2	517	16.8	12.6	38.2	2.29	15.4	19.2
45	52	39	9.7	0.67	0.83	64	3.1	310	15.9	11.9	36.7	2.20	17.0	21.2
60	57	43	11.6	0.66	0.82		4.1	414	17.4	13.0	43.9	2.63	16.7	20.8
75	60	45	13.2	0.66	0.84		5.2	517	18.3	13.7	50.0	3.00	17.1	21.4

<sup>1</sup> El índice de precipitación para espacios cuadrados y triangulares se calcula en el 50% del diámetro con funcionamiento en semicírculo. Las cifras de radio y precipitación están calculadas sin viento. Se deberán ajustar a las condiciones locales.

### 6503/6513 PRO

ALTA VELOCIDAD

Color de la boquilla: ●

Trayectoria: 25°



Presión	Radio máx	Radio mín	Caudal	Precipitación¹		Número Boquilla	Presión	Radio máx	Radio mín	Caudal	Precipitación¹			
PSI	FT	FT	GPM	IN/HR■	IN/HR▲		BAR	kPa	m	m	L/min	m³/hr	mm/hr■	mm/hr▲
45	43	32	2.8	0.29	0.34	61	3.1	310	13.1	9.8	10.6	0.64	32.3	37.3
60	43	32	3.3	0.34	0.40		4.1	414	13.1	9.8	12.5	0.75	38.1	44.0
75	43	32	3.8	0.40	0.46		5.2	517	13.1	9.8	14.4	0.86	43.8	50.6
45	44	33	5.2	0.52	0.60	62	3.1	310	13.4	10.1	19.7	1.18	57.3	66.1
60	46	35	6.1	0.56	0.64		4.1	414	14.0	10.5	23.1	1.39	61.5	71.0
75	47	35	7.0	0.61	0.71		5.2	517	14.3	10.7	26.5	1.59	67.6	78.0
45	48	36	7.4	0.62	0.72	63	3.1	310	14.6	11.0	28.0	1.68	68.5	79.1
60	50	38	8.8	0.68	0.79		4.1	414	15.2	11.4	33.3	2.00	75.1	86.7
75	50	38	10.1	0.78	0.90		5.2	517	15.2	11.4	38.2	2.29	86.2	99.5
45	46	35	9.7	0.89	1.02	64	3.1	310	14.0	10.5	36.7	2.20	97.8	112.9
60	49	37	11.6	0.93	1.08		4.1	414	14.9	11.2	43.9	2.63	103.0	119.0
75	51	38	13.2	0.98	1.13		5.2	517	15.5	11.7	50.0	3.00	108.2	125.0

<sup>1</sup> El índice de precipitación para espacios cuadrados y triangulares se calcula en el 50% del diámetro con funcionamiento en semicírculo. Las cifras de radio y precipitación están calculadas sin viento. Se deberán ajustar a las condiciones locales.

## MODELOS

### 7000 (7010E) PRO

Estándar con válvula antidrenaje (ADV)

### 7005 (7015E)

Camisa del pistón de acero inoxidable, muelle de larga duración y válvula antidrenaje (ADV)

*Nota: las versiones "E" (o versiones entre paréntesis) tienen rosca BSP*

## Accesorios

### 6101

Kit copa césped

### 6102

Tapa de color lila

### 6097

Llave



## ESPECIFICACIONES

### PRESIÓN DE TRABAJO:

40-90 psi (2,7 – 6,2 bar)

### PRESIÓN MÁXIMA:

100 psi (6,9 bar)

### DESCARGA:

5,6 a 19,6 gpm (1,27 – 4,45 m<sup>3</sup>/hr)

### TRAYECTORIA DEL CHORRO:

25°

### ELEVACIÓN:

4½" (11,4 cm)

### ALTURA DEL CUERPO:

9½" (24,1 cm)

### DIÁMETRO DE LA TAPA AL

### DESCUBIERTO:

2½" (6,3 cm)

### MATERIAL DE LA TAPA:

Caucho con tornillo de seguridad

### MEDIDA DE LA TOMA:

Hembra 1" (25,4 mm) NPT (7000, 7015)

Hembra 1" (25,4 mm) BSP (7010E, 7015E)

### MALLA DE FILTRADO:

1150 micrones

### MODELOS ADV:

Permiten hasta 3 m de desnivel

### UNIDADES POR CAJA:


10



## CARACTERÍSTICAS

- La característica NIR<sup>2</sup> (Inserción de la boquilla/Reducción del radio) elimina la necesidad de sacar la tapa para ajustar la boquilla en todos los modelos
- Seis boquillas Acu-Cover intercambiables desde 5,6 a 19,6 gpm (1,27 a 4,45 m<sup>3</sup>/hr)
- La tapa de caucho tiene dos tornillos de seguridad para protegerla contra actos vandálicos
- Anillos Click-Set® de ajuste fácil y rápido
- Los aspersores se pueden instalar 1,3 cm por debajo del nivel
- Fiabilidad demostrada del motor de engranajes accionado por agua
- Un mismo aspersor puede adoptar patrones de riego completos de rotación continua de 360° o sectoriales de 40° a 310°
- El cuerpo de alta resistencia con rebordes estabilizadores aumenta la estabilidad incluso en terrenos arenosos
- El embrague deslizante protege los engranajes y el motor contra posibles daños, a la vez que funciona como carraca para la torreta, ajustando rápidamente el aspersor en sector circular – en mojado o en seco
- Incluye una llave, una abrazadera de sujeción del pistón e instrucciones de instalación

### SERIE 7000 PRO

Color de la boquilla: 

Trayectoria: 25°



Presión	Máx Radio	Min Radio	Caudal	Precipitación <sup>1</sup>	Modelo boquilla	Presión	Máx Radio	Min Radio	Caudal	Precipitación <sup>1</sup>
PSI	FT	FT	GPM	IN/HR ■ IN/HR ▲		BAR	kPa	m	m	L/min m³HR mm/hr ■ mm/hr ▲
45	41	31	5.6	0.64 0.74	1	3.1	310	12.5	9.4	21.2 1.27 16.3 18.8
60	42	32	5.9	0.64 0.74		4.1	414	12.8	9.6	22.3 1.34 16.4 18.9
75	42	32	7.2	0.79 0.91		5.2	517	12.8	9.6	27.3 1.64 20.0 23.0
90	43	32	7.8	0.81 0.94		6.2	621	13.1	9.8	29.5 1.77 20.6 23.8
45	48	36	6.9	0.58 0.67	2	3.1	310	14.6	11.0	26.1 1.57 14.6 16.9
60	49	37	7.8	0.63 0.72		4.1	414	14.9	11.2	29.5 1.77 15.9 18.3
75	49	37	8.9	0.71 0.82		5.2	517	14.9	11.2	33.7 2.02 18.1 20.9
90	50	38	9.8	0.75 0.87		6.2	621	15.2	11.4	37.1 2.23 19.2 22.1
45	52	39	8.7	0.62 0.72	3	3.1	310	15.9	11.9	32.9 1.98 15.7 18.2
60	53	40	9.9	0.68 0.78		4.1	414	16.2	12.1	37.5 2.25 17.2 19.9
75	53	40	11.3	0.77 0.89		5.2	517	16.2	12.1	42.8 2.57 19.7 22.7
90	54	41	12.4	0.82 0.95		6.2	621	16.5	12.3	46.9 2.82 20.8 24.0
45	54	41	10.7	0.71 0.82	4	3.1	310	16.5	12.3	40.5 2.43 17.9 20.7
60	55	41	12.2	0.78 0.90		4.1	414	16.8	12.6	46.2 2.77 19.7 22.8
75	56	42	14.0	0.86 0.99		5.2	517	17.1	12.8	53.0 3.18 21.8 25.2
90	58	44	15.3	0.88 1.01		6.2	621	17.7	13.3	57.9 3.48 22.2 25.7
45	55	41	11.5	0.73 0.85	5	3.1	310	16.8	12.6	43.5 2.61 18.6 21.5
60	57	43	13.2	0.78 0.90		4.1	414	17.4	13.0	50.0 3.00 19.9 22.9
75	57	43	15.1	0.89 1.03		5.2	517	17.4	13.0	57.2 3.43 22.7 26.2
90	59	44	16.4	0.91 1.05		6.2	621	18.0	13.5	62.1 3.73 23.0 26.6
45	56	42	13.7	0.84 0.97	6	3.1	310	17.1	12.8	51.9 3.11 21.4 24.7
60	59	44	15.7	0.87 1.00		4.1	414	18.0	13.5	59.4 3.57 22.1 25.5
75	61	46	18.8	0.97 1.12		5.2	517	18.6	13.9	71.2 4.27 24.7 28.5
90	63	47	19.6	0.95 1.10		6.2	621	19.2	14.4	74.2 4.45 24.1 27.9

<sup>1</sup> El índice de precipitación para espacios cuadrados y triangulares se calcula en el 50% del diámetro con funcionamiento en semicírculo. Las cifras de radio y precipitación están calculadas sin viento. Se deberán ajustar a las condiciones locales.



## MODELOS

### 7500 (7510E) PRO

Estándar con válvula antidrenaje (ADV)

### 7503 (7513E)

Rotación rápida, camisa del pistón de acero inoxidable y válvula antidrenaje (ADV)

*Nota: las versiones "E" (o versiones entre paréntesis) tienen rosca BSP*

## Accesorios

### 6101

Kit copa césped

### 6102

Tapa de color lila

### 6097

Llave



## ESPECIFICACIONES

### PRESIÓN DE TRABAJO:

40-90 psi (2,7 – 6,2 bar)

### PRESIÓN MÁXIMA:

100 psi (6,9 bar)

### DESCARGA:

9,4 a 27,5 gpm (2,13 – 6,24 m<sup>3</sup>/hr)

### TRAYECTORIA DEL CHORRO:

25°

### ELEVACIÓN:

4½" (11,4 cm)

### ALTURA DEL CUERPO:

9½" (24,1 cm)

### DIÁMETRO DE LA TAPA AL

### DESCUBIERTO:

2½" (6,3 cm)

### MATERIAL DE LA TAPA:

Caucho con tornillo de seguridad

### MEDIDA DE LA TOMA:

Hembra 1" (25,4 mm) NPT (7500, 7503)

Hembra 1" (25,4 mm) BSP (7510E, 7513E)

### MALLA DE FILTRADO:

1150 micrones

### MODELOS ADV:

Permiten hasta 3 m de desnivel

### UNIDADES POR CAJA:

10





## CARACTERÍSTICAS

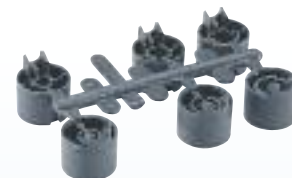
- La característica NIR<sup>2</sup> (Inserción de la boquilla/Reducción del radio) elimina la necesidad de sacar la tapa para ajustar la boquilla en todos los modelos
- Seis boquillas Acu-Cover intercambiables desde 9.4 a 27.5 gpm (2,13 a 6,24 m<sup>3</sup>/hr)
- La tapa de caucho tiene dos tornillos de seguridad para protegerla contra actos vandálicos
- Anillos Click-Set® de ajuste fácil y rápido
- Los aspersores se pueden instalar 1,3 cm por debajo del nivel
- Fiabilidad demostrada del motor de engranajes accionado por agua
- Un mismo aspersor puede adoptar patrones de riego completos de rotación continua de 360° o sectoriales de 40° a 310°
- El cuerpo de alta resistencia con rebordes estabilizadores aumenta la estabilidad incluso en terrenos arenosos
- El embrague deslizante protege los engranajes y el motor contra posibles daños, a la vez que funciona como carraca para la torreta, ajustando rápidamente el aspersor en sector circular – en mojado o en seco
- Incluye una llave, una abrazadera de sujeción del pistón e instrucciones de instalación



### SERIE 7500 PRO

Color de la boquilla: ●

Trayectoria: 25°



Presión	Máx Radio	Mín Radio	Caudal	Precipitación <sup>1</sup>	Modelo boquilla	Presión	Máx Radio	Mín Radio	Caudal	Precipitación <sup>1</sup>
PSI	FT	FT	GPM	IN/HR ■ IN/HR ▲		BAR	kPa	m	m	L/min m³/hr mm/hr ■ mm/hr ▲
45	53	40	9.4	0.64 0.80	3	3.1	310	16.2	12.1	35.6 2.13 16.4 20.4
60	56	42	10.9	0.67 0.83		4.1	414	17.1	12.8	41.3 2.47 17.0 21.2
75	57	43	12.2	0.72 0.90		5.2	517	17.4	13.0	46.2 2.77 18.4 22.9
90	58	44	13.4	0.77 0.96		6.2	621	17.7	13.3	50.7 3.04 19.5 24.3
45	54	41	11.4	0.75 0.94	4	3.1	310	16.5	12.4	43.1 2.59 19.1 23.8
60	59	44	13.2	0.73 0.91		4.1	414	18.0	13.5	50.0 3.00 18.6 23.1
75	61	46	14.9	0.77 0.96		5.2	517	18.6	14.0	56.4 3.38 19.6 24.4
90	62	47	16.4	0.82 1.02		6.2	621	18.9	14.2	62.1 3.72 20.9 26.0
45	57	43	12.3	0.73 0.91	5	3.1	310	17.4	13.0	46.6 2.79 18.5 23.1
60	61	46	14.4	0.75 0.93		4.1	414	18.6	14.0	54.5 3.27 18.9 23.6
75	65	49	16.2	0.74 0.92		5.2	517	19.8	14.9	61.3 3.68 18.8 23.4
90	66	50	17.8	0.79 0.98		6.2	621	20.1	15.1	67.4 4.04 20.0 24.9
60	64	48	17.5	0.82 1.03	6	4.1	414	19.5	14.6	66.2 3.97 20.9 26.1
75	68	51	20.0	0.83 1.04		5.2	517	20.7	15.6	75.7 4.54 21.2 26.4
90	68	51	22.1	0.92 1.15		6.2	621	20.7	15.6	83.6 5.02 23.4 29.2
60	65	49	19.6	0.89 1.11	7	4.1	414	19.8	14.9	74.2 4.45 22.7 28.3
75	69	52	21.3	0.86 1.07		5.2	517	21.0	15.8	80.6 4.84 21.9 27.3
90	73	55	24.6	0.89 1.11		6.2	621	22.3	16.7	93.1 5.58 22.6 28.2
60	66	50	21.8	0.96 1.20	8	4.1	414	20.1	15.1	82.5 4.95 24.5 30.5
75	71	53	24.8	0.95 1.18		5.2	517	21.7	16.2	93.9 5.63 24.1 30.0
90	74	56	27.5	0.97 1.21		6.2	621	22.6	16.9	104.1 6.24 24.6 30.6

<sup>1</sup> El índice de precipitación para espacios cuadrados y triangulares se calcula en el 50% del diámetro con funcionamiento en semicírculo. Las cifras de radio y precipitación están calculadas sin viento. Se deberán ajustar a las condiciones locales.

### PRO 7503/7513

### ALTA VELOCIDAD

Color de la boquilla: ●

Trayectoria: 25°



Presión	Máx Radio	Mín Radio	Caudal	Precipitación <sup>1</sup>	Modelo boquilla	Presión	Máx Radio	Mín Radio	Caudal	Precipitación <sup>1</sup>
PSI	FT	FT	GPM	IN/HR ■ IN/HR ▲		BAR	kPa	m	m	L/min m³/hr mm/hr ■ mm/hr ▲
45	48	36	9.4	0.79 0.98	3	3.1	310	14.6	11.0	35.6 2.13 20.0 24.9
60	50	38	10.9	0.84 1.05		4.1	414	15.3	11.4	41.3 2.47 21.3 26.6
75	50	38	12.2	0.94 1.17		5.2	517	15.3	11.4	46.2 2.77 23.9 29.8
90	53	40	13.4	0.92 1.15		6.2	621	16.2	12.1	50.7 3.04 23.3 29.1
45	51	38	11.4	0.84 1.05	4	3.1	310	15.6	11.7	43.1 2.59 21.4 26.7
60	54	41	13.2	0.87 1.09		4.1	414	16.5	12.4	50.0 3.00 22.1 27.6
75	55	41	14.9	0.95 1.18		5.2	517	16.8	12.6	56.4 3.38 24.1 30.0
90	55	41	16.4	1.04 1.30		6.2	621	16.8	12.6	62.1 3.72 26.5 33.1
45	52	39	12.3	0.88 1.09	5	3.1	310	15.9	11.9	46.6 2.79 22.3 27.8
60	55	41	14.4	0.92 1.14		4.1	414	16.8	12.6	54.5 3.27 23.3 29.0
75	57	43	16.2	0.96 1.20		5.2	517	17.4	13.0	61.3 3.68 24.4 30.4
90	58	44	17.8	1.02 1.27		6.2	621	17.7	13.3	67.4 4.04 25.9 32.3
60	58	44	17.5	1.00 1.25	6	4.1	414	17.7	13.3	66.2 3.97 25.4 31.7
75	60	45	20.0	1.07 1.33		5.2	517	18.3	13.7	75.7 4.54 27.2 33.9
90	61	46	22.1	1.14 1.43		6.2	621	18.6	14.0	83.6 5.02 29.1 36.2
60	58	44	19.6	1.12 1.40	7	4.1	414	17.7	13.3	74.2 4.45 28.5 35.5
75	60	45	21.3	1.14 1.42		5.2	517	18.3	13.7	80.6 4.84 28.9 36.1
90	61	46	24.6	1.27 1.59		6.2	621	18.6	14.0	93.1 5.58 32.3 40.3
60	59	44	21.8	1.21 1.50	8	4.1	414	18.0	13.5	82.5 4.95 30.6 38.2
75	61	46	24.8	1.28 1.60		5.2	517	18.6	14.0	93.9 5.63 32.6 40.7
90	64	48	27.5	1.29 1.61		6.2	621	19.5	14.6	104.1 6.24 32.8 41.0

<sup>1</sup> El índice de precipitación para espacios cuadrados y triangulares se calcula en el 50% del diámetro con funcionamiento en semicírculo. Las cifras de radio y precipitación están calculadas sin viento. Se deberán ajustar a las condiciones locales.



# DIFUSORES

APLICACIONES	63XA	63XB	63XC	63XD	63XE
CÉSPED	✓	✓	✓	✓	✓
ROCALLA	✓	✓	✓	✓	✓
RESIDENCIAL	✓	✓	✓	✓	✓
AGUA NO POTABLE	✓	✓	✓	✓	✓
COMERCIAL/MUNICIPAL	✓	✓	✓	✓	✓
ZONAS MUY TRANSITADAS			✓	✓	✓
ZONAS CON ALTO VANDALISMO			✓	✓	✓
AHORRO DE AGUA — iStop™			✓	✓	✓
<b>CARACTERÍSTICAS</b>					
VÁLVULA ANTIDRENAJE (ADV)	(Opc.)*	✓	(Opc.)*	(Opc.)*	✓
REGULADOR DE PRESIÓN				✓	✓
AHORRO DE AGUA — iStop™			✓	✓	✓

\*ADV opcional

# DESCRIPCIÓN DEL PRODUCTO

***Durante el año pasado, Signature ha rediseñado la serie de difusores. Hemos combinado nuestras dos líneas principales anteriores en una y hemos añadido un nuevo conjunto de características. Ahora si usted solo necesita un difusor básico como si necesita un difusor de alto rendimiento, Signature tiene el producto que desea.***

## Modelos estándar



### 63XA

#### ESTÁNDAR

- Construido con material altamente resistente a impactos y con componentes de acero inoxidable.
- La tapa de diseño convexo aleja la arena y los residuos fuera del pistón.
- Junta de estanqueidad de dos laminas para asegurar que la arena y los residuos permanezcan fuera del cuerpo y de la junta.
- Toma inferior de 1/2" (12,7 mm) estándar en todos los modelos.
- Todos los modelos pueden ser actualizados con la válvula antidrenaje (ADV) y el nuevo iStop™.
- Rosca macho estándar en el elevador
- Todos los modelos se pueden actualizar para usar iStop™ con la instalación del Kit Retrofit 63XR



### 63XB

#### CON ADV

- La serie 63XB tiene las mismas características que los modelos 63XA estándar más la válvula antidrenaje (ADV).
- La válvula antidrenaje (ADV) evita encharcamientos de agua y pérdidas cuando el cabezal está bajado.
- Admite hasta 3m de desnivel.
- Todos los modelos se pueden actualizar para usar iStop™ con la instalación del Kit Retrofit 63XR

## BOQUILLAS



- Las boquillas de precipitación constante distribuyen la misma cantidad de agua indistintamente del arco.
- Los cuerpos de las boquillas están codificadas por colores para una fácil identificación.
- Boquillas Multi-Arc con un alcance de 2,4 m a 5,5 m ajustables desde 0° a 360°.
- Boquillas de patrón fijo con un alcance desde 2,4 m a 4,6 m en todos los ángulos del arco.
- Gran variedad de modelos de boquillas especiales.



## Modelos avanzados con iStop™

## CON iStop™

- La serie 63XC tiene las mismas características que los modelos 63XA estándar y además incluye la nueva característica iStop™.

- La función iStop™ ahorra agua cerrando el flujo del agua en difusores rotos o dañados. Además, cierra el paso del agua durante el mantenimiento de las boquillas.

63XC



## CON iStop™ Y PR

- La serie 63XD tiene la función iStop™ e incluye además una válvula reguladora de la presión.
- La función iStop™ ahorra agua cerrando el flujo del agua en difusores rotos o dañados. Además, cierra el paso del agua durante el mantenimiento de las boquillas.

- El regulador de presión mantiene un óptimo rendimiento de la boquilla y evita la nebulización.

63XD



## CON iStop™, PRY ADV

- La serie 63XE incluye la función iStop™, una válvula de regulación de la presión y una válvula antidrenaje (ADV).
- La función iStop™ ahorra agua cerrando el flujo del agua en difusores rotos o dañados. Además, cierra el paso del agua durante el mantenimiento de las boquillas.

- El regulador de presión mantiene un óptimo rendimiento de la boquilla y evita la nebulización.
- La válvula antidrenaje (ADV) evita encharcamientos de agua y pérdidas cuando el cabezal está bajado.
- Admite hasta 3m de desnivel.

63XE



- Instale la función iStop™ en cualquier difusor 6300 existente.
- La función iStop™ ahorra agua cerrando el flujo del agua en difusores rotos o dañados. Además, cierra el paso del agua durante el mantenimiento de las boquillas.

63XR  
iStop™  
KITS DE  
MODIFICA-  
CIÓN



## MODELOS

### ESTÁNDAR

#### 63XA-02

Elevación de 2½" (6,3 cm)

#### 63XA-04

Elevación de 4" (10,2 cm)

#### 63XA-06

Elevación de 6" (15,2 cm)

#### 63XA-12

Elevación de 12" (30,5 cm)

### CON ADV

#### 63XB-02

Elevación de 2½" (6,3 cm)

#### 63XB-04

Elevación de 4" (10,2 cm)

#### 63XB-06

Elevación de 6" (15,2 cm)

#### 63XB-12

Elevación de 12" (30,5 cm)

### CON iStop™

#### 63XC-02

Elevación de 2½" (6,3 cm)

#### 63XC-04

Elevación de 4" (10,2 cm)

#### 63XC-06

Elevación de 6" (15,2 cm)

#### 63XC-12

Elevación de 12" (30,5 cm)

### CON iStop™ Y PR

#### 63XD-04

Elevación de 4" (10,2 cm)

#### 63XD-06

Elevación de 6" (15,2 cm)

#### 63XD-12

Elevación de 12" (30,5 cm)

### CON iStop™, PRY ADV

#### 63XE-04

Elevación de 4" (10,2 cm)

#### 63XE-06

Elevación de 6" (15,2 cm)

#### 63XE-12

Elevación de 12" (30,5 cm)



## ESPECIFICACIONES

### PRESIÓN DE TRABAJO:

15-60 psi (1 – 4,1 bar)

### PRESIÓN ÓPTIMA:

30 psi (2 bar)

### PRESIÓN MÁXIMA:

60 psi (4,1 bar)

### PRESIÓN DE CIERRE:

10 psi (0,7 bar)

### ELEVACIÓN:

2½" (6,3 cm) (63X-02)

4" (10,2 cm) (63X-04)

6" (15,2 cm) (63X-06)

12" (30,5 cm) (63X-12)

### ALTURA DEL CUERPO:

3½" (8,9 cm) (63X-02)

3⅞" (9,8 cm) (63X-04)

5⅞" (15 cm) (63X-06)

15" (38,1 cm) (63X-12)

### DISPONIBLE MODELO PARA ARBUSTOS

### CAUDAL:

0.2 gpm (0,75 l/min)

### MEDIDA DE LA TOMA:

Hembra de ½" (12,7 mm) NPT

### ALTURA:

Diferencia de elevación de 3 m

### MALLA DE FILTRADO:

1150 micrones

### DISPONIBLE TAPA DE AGUAS RESIDUALES

### UNIDADES POR CAJA:

50

Serie 63X-02, Serie 63X-04, Serie 63X-06

25

Serie 63X-12

## ACCESORIOS

### Kit de modificación iStop™ 63XR

- Se cierra si se quitan las boquillas
- Se cierra si el vástago está roto en cualquier punto por encima del nivel superior de la tapa.
- Instale la función iStop™

### 6318 (No mostrado)

- Añade 6" (15,24 cm) a cualquier elevador de la serie
- Ideal para zonas con jardines que necesitan mayor altura.
- Se enrosca directamente sobre la parte superior del pistón y acepta todas las boquillas difusoras de Signature

### 6319

- Los modelos con válvula antidrenaje evitan pérdidas y encharcamientos. Admite hasta 3m de desnivel.

### 7300

- Tiene una caída en forma de paraguas que se puede ajustar por medio de un tornillo de acero inoxidable.
- El inundador se instala sobre un elevador (bobina) o toma estándar de 1/2" y tiene un caudal máximo de 18,5L/m a un radio de 45cm



### Kits de modificación iStop™ 63XR

#### 63XR-02

2 1/4" (6,3 cm)

Kit de modificación™

#### 63XR-04

4" (10,2 cm)

Kit de modificación™

#### 63XR-06

6" (15,2 cm)

Kit de modificación™

#### 63XR-12

12" (30,5 cm)

Kit de modificación iStop™

### Accesorios

#### 6318

Alargador del pistón

#### 6319

Válvula antidrenaje (ADV)

#### 6390RWC

Indica el uso de agua no potable

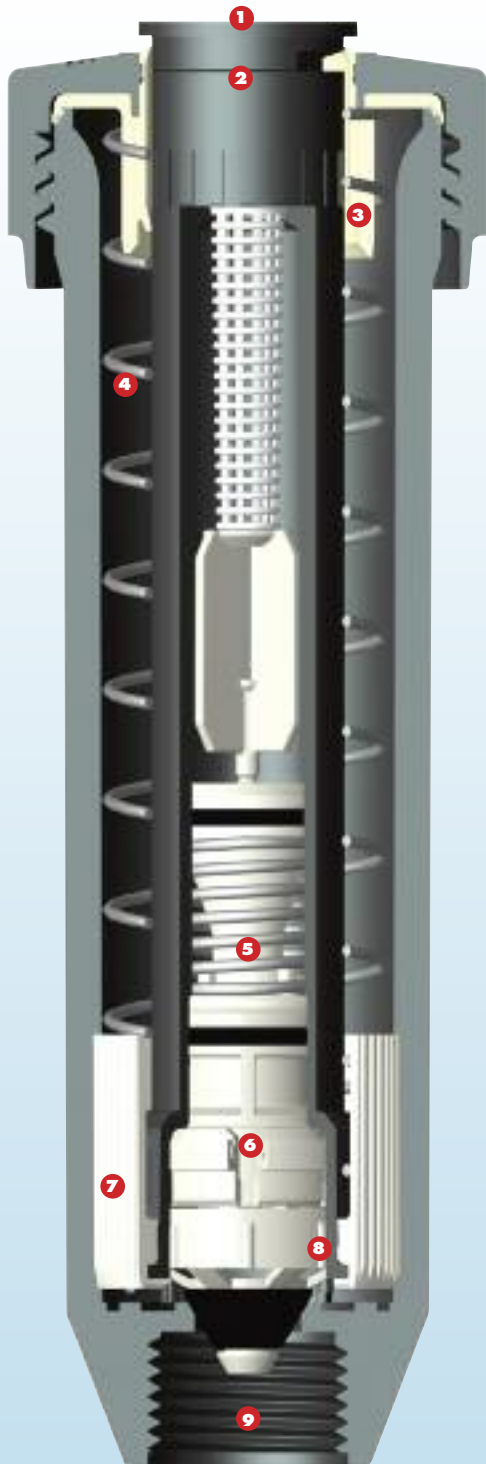
#### 7300

Inundador ajustable

Presión			Modelo	Presión		Radio <sup>1</sup>	Caudal <sup>1</sup>	
PSI	FT	GPM		BAR	kPa	m	L/min	m³/hr
20	0.8	2.9	7300 COMPLETO	1.4	138	0.2	11.0	0.66
30	0.9	3.5		2.1	207	0.3	13.2	0.79
40	1.1	4.1		2.8	276	0.3	15.5	0.93
50	1.2	4.5		3.5	345	0.4	17.0	1.02
60	1.2	4.9		4.2	414	0.4	18.5	1.11

<sup>1</sup> El radio y el caudal se pueden reducir con el tornillo de ajuste.





## CARACTERÍSTICAS Y VENTAJAS

- 1 Tornillo de ajuste de acero inoxidable para reducir el radio
- 2 Boquillas de patrón fijo disponibles en 2.4 m, 3 m, 3.65 m y 4.8 m (8ft, 10ft, 12ft y 15ft) y en arcos especiales
  - Boquillas de precipitación constante que distribuyen la misma cantidad de agua indistintamente del arco
  - Boquillas Multi-Arc™ disponibles en 2.4 m, 3 m, 3.65 m y 4.8 m (8ft, 10ft, 12ft y 15ft)
- 3 La junta de bajo caudal permite instalar más difusores en la misma red
- 4 Muelle de retracción de acero inoxidable para asegurar la retracción del pistón
- 5 El regulador de presión mantiene los difusores funcionando a una presión de 2,1 bar (30 psi) independientemente de la presión de entrada
- 6 La característica iStop® cierra el flujo del agua si se quita boquilla o si el elevador (pistón) está roto en cualquier parte por encima de la tapa cuando está elevado
- 7 Anillo de fricción que reduce el tiempo de instalación y permite un ajuste del pistón de 360° para alinear el ángulo con exactitud
- 8 La válvula antidrenaje evita pérdidas de agua y encharcamientos. Admite hasta 3m de desnivel
- 9 Entrada roscada hembra de 1/2" (12,7 mm)



**PATRÓN FIJO DE 8' (2,4 m) (Trayectoria 5°, plano)**

Presión	Radio	Caudal	Precipitación <sup>1</sup>	Model	Presión	Radio	Caudal	Precipitación <sup>1</sup>
PSI	FT. R	GPM	■ IN/HR ▲		BARS	M	M <sup>3</sup> /H L/min	■ MM/HR ▲
15	6	1.0	2.3	7284 8F-FLT COMPLETO (360°)	1.1	104	1.8	58.4
20	7	1.2	2.1		1.4	138	2.1	53.3
25	7	1.2	2.0		1.8	173	2.1	50.8
30	8	1.5	1.9	7282 8H-FLT 1/2 (180°)	2.1	207	2.4	48.2
15	6	0.5	2.3		1.1	104	1.8	58.4
20	7	0.6	2.1		1.4	138	2.1	53.3
25	7	0.6	2.0	7281 8Q-FLT 1/4 (90°)	1.8	173	2.1	50.8
30	8	0.7	1.9		2.1	207	2.4	48.2
15	6	0.3	2.3		1.1	104	1.8	58.4
20	7	0.3	2.1		1.4	138	2.1	53.3
25	7	0.3	2.0		1.8	173	2.1	50.8
30	8	0.4	1.9		2.1	207	2.4	48.2

**PATRÓN FIJO DE 10' (3,1 m) (Trayectoria 15°, ángulo bajo)**

Presión	Radio	Caudal	Precipitación <sup>1</sup>	Model	Presión	Radio	Caudal	Precipitación <sup>1</sup>
PSI	FT. R	GPM	■ IN/HR ▲		BARS	M	M <sup>3</sup> /H L/min	■ MM/HR ▲
15	7	1.2	2.3	7274 10F-LA COMPLETO (360°)	1.1	104	2.1	58.4
20	8	1.3	2.0		1.4	138	2.4	50.8
25	9	1.4	1.7		1.8	173	2.7	43.2
30	10	1.6	1.5	7272 10H-LA 1/2 (180°)	2.1	207	3.1	38.1
15	7	0.6	2.3		1.1	104	2.1	58.4
20	8	0.6	2.0		1.4	138	2.4	50.8
25	9	0.7	1.7	7271 10Q-LA 1/4 (90°)	1.8	173	2.7	43.2
30	10	0.8	1.5		2.1	207	3.1	38.1
15	7	0.3	2.3		1.1	104	2.1	58.4
20	8	0.3	2.0		1.4	138	2.4	50.8
25	9	0.4	1.7		1.8	173	2.7	43.2
30	10	0.4	1.5		2.1	207	3.1	38.1

**PATRÓN FIJO DE 12' (3,7 m) (Trayectoria 30°, bajo caudal)**

Presión	Radio	Caudal	Precipitación <sup>1</sup>	Model	Presión	Radio	Caudal	Precipitación <sup>1</sup>
PSI	FT. R	GPM	■ IN/HR ▲		BARS	M	M <sup>3</sup> /H L/min	■ MM/HR ▲
15	9	1.8	2.1	7374 12F COMPLETO (360°)	1.1	104	2.7	53.3
20	10	2.1	2.0		1.4	138	3.1	50.8
25	11	2.4	1.9		1.8	173	3.4	48.2
30	12	2.6	1.7	7373 12TQ 3/4 (270°)	2.1	207	3.7	43.2
15	9	1.4	2.1		1.1	104	2.7	53.3
20	10	1.6	2.0		1.4	138	3.1	50.8
25	11	1.8	1.9	7375 12TT 2/3 (240°)	1.8	173	3.4	48.2
30	12	2.0	1.7		2.1	207	3.7	43.2
15	9	1.2	2.1		1.1	104	2.7	53.3
20	10	1.4	2.0	7372 12H 1/2 (180°)	1.4	138	3.1	50.8
25	11	1.6	1.9		1.8	173	3.4	48.2
30	12	1.7	1.7		2.1	207	3.7	43.2
15	9	0.9	2.1	7376 12T 1/3 (120°)	1.1	104	2.7	53.3
20	10	1.1	2.0		1.4	138	3.1	50.8
25	11	1.2	1.9		1.8	173	3.4	48.2
30	12	1.3	1.7	7371 12Q 1/4 (90°)	2.1	207	3.7	43.2
15	9	0.6	2.1		1.1	104	2.7	53.3
20	10	0.7	2.0		1.4	138	3.1	50.8
25	11	0.8	1.9		1.8	173	3.4	48.2
30	12	0.9	1.7		2.1	207	3.7	43.2

**PATRÓN FIJO DE 15' (4,6 m) (Trayectoria 30°, estándar)**

Presión	Radio	Caudal	Precipitación <sup>1</sup>	Model	Presión	Radio	Caudal	Precipitación <sup>1</sup>
PSI	FT. R	GPM	■ IN/HR ▲		BARS	M	M <sup>3</sup> /H L/min	■ MM/HR ▲
15	11	2.6	2.1	7074 15F COMPLETO (360°)	1.1	104	3.4	53.3
20	12	3.0	2.0		1.4	138	3.7	50.8
25	14	3.3	1.6		1.8	173	4.3	40.6
30	15	3.7	1.6	7073 15TQ 3/4 (270°)	2.1	207	4.6	40.6
15	11	2.0	2.1		1.1	104	3.4	53.3
20	12	2.3	2.0		1.4	138	3.7	50.8
25	14	2.5	1.6	7075 15TT 2/3 (240°)	1.8	173	4.3	40.6
30	15	2.8	1.6		2.1	207	4.6	40.6
15	11	1.7	2.1		1.1	104	3.4	53.3
20	12	2.0	2.0	7072 15H 1/2 (180°)	1.4	138	3.7	50.8
25	14	2.2	1.6		1.8	173	4.3	40.6
30	15	2.5	1.6		2.1	207	4.6	40.6
15	11	1.3	2.1	7076 15T 1/3 (120°)	1.1	104	3.4	53.3
20	12	1.5	2.0		1.4	138	3.7	50.8
25	14	1.7	1.6		1.8	173	4.3	40.6
30	15	1.9	1.6	7071 15Q 1/4 (90°)	2.1	207	4.6	40.6
15	11	0.9	2.1		1.1	104	3.4	53.3
20	12	1.0	2.0		1.4	138	3.7	50.8
25	14	1.1	1.6		1.8	173	4.3	40.6
30	15	1.2	1.6		2.1	207	4.6	40.6

**PATRONES ESPECIALES**

Presión	Radio	Caudal	Precipitación <sup>1</sup>	Model	Presión	Radio	Caudal	Precipitación <sup>1</sup>
PSI	FT. R	GPM	■ IN/HR ▲		BARS	M	M <sup>3</sup> /H L/min	■ MM/HR ▲
15	18 X 18	2.6	3.1	7081 15SQ SQUARE	1.1	104	5.5 X 5.5	78.7
20	20 X 20	3.0	2.9		1.4	138	6.1 X 6.1	73.7
25	22 X 22	3.3	2.6		1.8	173	6.7 X 6.7	66.0
30	24 X 24	3.7	2.5	7082 15EST END STRIP	2.1	207	7.3 X 7.3	63.5
15	4 X 13	0.5	1.7		1.1	104	1.2 X 4.0	1.9
20	4 X 14	0.5	1.7		1.4	138	1.2 X 4.3	1.9
25	4 X 14	0.6	1.9	7083 15CST CENTER STRIP	1.8	173	1.2 X 4.3	2.3
30	4 X 15	0.6	1.9		2.1	207	1.2 X 4.6	2.3
15	4 X 26	0.9	1.7		1.1	104	1.2 X 7.9	0.20
20	4 X 28	1.0	1.7	7084 15SST SIDE STRIP	1.4	138	1.2 X 8.5	0.22
25	4 X 28	1.1	1.9		1.8	173	1.2 X 8.5	0.25
30	4 X 30	1.2	1.9		2.1	207	1.2 X 9.1	0.27

**MULTIARCO 8' (2,4 m) 7170-S (Trayectoria 5°)**

Presión	Radio	Caudal	Precipitación	Model	Presión	Radio	Caudal	Precipitación
PSI	FT. R	GPM	■ IN/HR ▲		BARS	M	M <sup>3</sup> /H L/min	■ MM/HR ▲
20	7.0	1.10	2.2	7170 COMPLETO (360°)	1.4	2.1	0.25	4.2
25	7.0	1.24	2.4		1.7	2.1	0.28	4.7
30	8.0	1.35	2.0		2.0	2.4	0.31	5.1
20	7.0	0.82	1.6	7170 3/4 (270°)	1.4	2.1	0.19	3.1
25	7.0	0.92	1.8		1.7	2.1	0.21	3.5
30	8.0	1.02	1.5		2.0	2.4	0.23	3.9
20	7.0	0.76	1.5	7170 2/3 (240°)	1.4	2.1	0.17	2.9
25	7.0	0.86	1.7		1.7	2.1	0.20	3.3
30	8.0	0.93	1.4		2.0	2.4	0.21	3.5
20	7.0	0.57	1.1	7170 1/2 (180°)	1.4	2.1	0.13	2.2
25	7.0	0.65	1.3		1.7	2.1	0.15	2.5
30	8.0	0.70	1.1		2.0	2.4	0.16	2.6
20	7.0	0.37	0.7	7170 1/3 (120°)	1.4	2.1	0.08	1.4
25	7.0	0.43	0.8		1.7	2.1	0.10	1.6
30	8.0	0.46	0.7		2.0	2.4	0.10	1.7
20	7.0	0.30	0.6	7170 1/4 (90°)	1.4	2.1	0.07	1.1
25	7.0	0.35	0.7		1.7	2.1	0.08	1.3
30	8.0	0.38	0.6		2.0	2.4	0.09	1.4

**MULTIARCO 10' (3,1 m) 7270-S (Trayectoria 10°)**

Presión	Radio	Caudal	Precipitación	Model	Presión	Radio	Caudal	Precipitación
PSI	FT. R	GPM	■ IN/HR ▲		BARS	M	M <sup>3</sup> /H L/min	■ MM/HR ▲
20	10.0	1.27	1.2	7270 COMPLETO (360°)	1.4	3.0	0.29	4.8
25	10.0	1.43	1.4		1.7	3.0	0.32	5.4
30	11.0	1.57	1.2		2.0	3.4	0.36	5.9
20	10.0	0.97	0.9	7270 3/4 (270°)	1.4	3.0	0.22	3.7
25	10.0	1.08	1.0		1.7	3.0	0.25	4.1
30	11.0	1.19	0.9		2.0	3.4	0.27	4.5
20	10.0	0.93	0.9	7270 2/3 (240°)	1.4	3.0	0.21	3.5
25	10.0	1.04	1.0		1.7	3.0	0.24	3.9
30	11.0	1.14	0.9		2.0	3.4	0.26	4.3
20	10.0	0.70	0.7	7270 1/2 (180°)	1.4	3.0	0.16	2.6
25	10.0	0.78	0.8		1.7	3.0	0.18	3.0
30	11.0	0.86	0.7		2.0	3.4	0.20	3.3
20	10.0	0.46	0.4	7270 1/3 (120°)	1.4	3.0	0.10	1.7
25	10.0	0.51	0.5		1.7	3.0	0.12	1.9
30	11.0	0.57	0.5		2.0	3.4	0.13	2.2
20	10.0	0.40	0.4	7270 1/4 (90°)	1.4	3.0	0.09	1.5
25	10.0	0.48	0.5		1.7	3.0	0.11	1.8
30	11.0	0.53	0.4		2.0	3.4	0.12	2.0

**MULTIARCO 12' (3,7 m) 7370-S (Trayectoria 28°)**

20	12.0	1.73	1.2	1.3	7370 COMPLETO (360°)	1.4	3.7	0.39	6.5	29.4	33.9
25	12.0	1.93	1.3	1.5		1.7	3.7	0.44	7.3	32.8	37.8
30	13.0	2.12	1.2	1.3		2.0	4.0	0.48	8.0	30.7	35.4
20	12.0	1.36	0.9	1.3	7370 3/4 (270°)	1.4	3.7	0.31	5.1	23.1	33.9
25	12.0	1.53	1.0	1.5		1.7	3.7	0.35	5.8	26.0	37.8
30	13.0	1.68	1.0	1.3		2.0	4.0	0.38	6.4	24.3	35.4
20	12.0	1.26	0.8	1.3	7370 2/3 (240°)	1.4	3.7	0.29	4.8	21.4	33.9
25	12.0	1.42	0.9	1.5		1.7	3.7	0.32	5.4	24.1	37.8
30	13.0	1.57	0.9	1.3		2.0	4.0	0.36	5.9	22.7	35.4
20	12.0	0.95	0.6	1.3	7370 1/2 (180°)	1.4	3.7	0.22	3.6	16.1	33.9
25	12.0	1.07	0.7	1.5		1.7	3.7	0.24	4.1	18.2	37.8
30	13.0	1.18	0.7	1.3		2.0	4.0	0.27	4.5	17.1	35.4
20	12.0	0.63	0.4	1.3	7370 1/3 (120°)	1.4	3.7	0.14	2.4	10.7	33.9
25	12.0	0.71	0.5	1.5		1.7	3.7	0.16	2.7	12.1	37.8
30	13.0	0.78	0.4	1.3		2.0	4.0	0.18	3.0	11.3	35.4
20	12.0	0.50	0.3	1.3	7370 1/4 (90°)	1.4	3.7	0.11	1.9	8.5	33.9
25	12.0	0.56	0.4	1.5		1.7	3.7	0.13	2.1	9.5	37.8
30	13.0	0.67	0.4	1.3		2.0	4.0	0.15	2.5	9.7	35.4



# ASPERSORES DE IMPACTO

APLICACIONES	6700	1370	1973
RADIO 40' (12,2 m)	✓	✓	✓
TOMA DE ½" (1,27 cm)			✓
TOMA DOBLE DE ½" (1,27 cm) & ¾"(1,9 cm)	✓		
ROSCA MACHO DE ½" (1,27 cm)		✓	
RESIDENCIAL	✓	✓	
VIVEROS	✓	✓	✓
COMERCIAL/MUNICIPAL	✓	✓	
ZONAS CON ALTO VANDALISMO	✓		
SISTEMAS DE BAJA PRESIÓN	✓	✓	✓
ELEVADOR MONTADO		✓	✓
ROCALLAS/ARBUSTOS	✓	✓	
AGUA NO POTABLE	✓	✓	✓
PENDIENTES	✓	✓	

## DESCRIPCIÓN DEL PRODUCTO



**6700**

- Incluye siete boquillas fácilmente intercambiables codificadas por color.
- Combinación de tomas de 1/2" (1,27 cm) y 3/4" (1,9 cm).
- Ajustable desde 20° a 360°.
- Radio desde 23' a 43' (7 m a 13 m) con un caudal de 1,5 a 6,3 gpm (5,68 a 23,85 l/min).



**I370**

- Ideal para instalaciones con estacas elevadas en zonas de plantación.
- Rosca macho de 1/2" (1,27 cm).
- Incluye cinco boquillas codificadas por color.
- Ajustable desde 20° a 360°.
- Radio desde 23' a 43' (7 m a 13 m) con un caudal de 1,5 a 6,3 gpm (5,68 a 23,85 l/min).



**1973**

- Ideal para instalaciones con estacas elevadoras en zonas de plantación
- Rosca hembra de 1/2" (1,27 cm)
- Diámetro de cobertura 40' (12,2 m).
- 3,4 a 4,4 gpm (12,8, 16,6 l/min)





### MODELOS

**6700**  
Pro Impact

### Accesorios

**6701**  
Tapa de color lila

**8601**  
Llave

#### CÓDIGOS DE COLOR DE LAS BOQUILLAS

Rojo	6
Negro	7
Azul	8
Amarillo	10
Beige	12
Negro	7LA
Amarillo	10LA



#### DIAGRAMAS DE RENDIMIENTO DE LAS BOQUILLAS PARA 6700Y 1370

##### INGLÉS

Presión	Boquilla	Radio	Caudal	Precipitación <sup>1</sup>	
PSI		FT	GPM	IN/HR	IN/HR
25	6	34	1.5	0.25	0.29
	07 LA	36	2.2	0.33	0.38
	7	37	2.1	0.30	0.34
	8	38	2.4	0.32	0.37
	10 LA	23	3.1	1.13	1.30
	10	33	3	0.53	0.61
35	12	32	4	0.75	0.87
	6	38	1.8	0.24	0.28
	07 LA	37	2.7	0.38	0.44
	7	39	2.4	0.30	0.35
	8	40	2.9	0.35	0.40
	10 LA	25	3.6	1.11	1.28
45	10	34	3.6	0.60	0.69
	12	37	5	0.70	0.81
	6	38	2.1	0.28	0.32
	07 LA	39	3	0.38	0.44
	7	39	2.8	0.35	0.41
	8	40	3.2	0.39	0.44
55	10 LA	27	4.2	1.11	1.28
	10	34	4.1	0.68	0.79
	12	39	5.7	0.72	0.83
	6	38	2.4	0.32	0.37
	07 LA	40	3.4	0.41	0.47
	7	41	3	0.34	0.40
60	8	41	3.7	0.42	0.49
	10 LA	27	4.6	1.22	1.40
	10	34	4.6	0.77	0.88
	12	43	6.3	0.66	0.76
	6	38	2.5	0.33	0.39
	07 LA	41	3.5	0.40	0.46
	7	41	3.2	0.37	0.42
	8	42	3.8	0.41	0.48
	10 LA	29	4.8	1.10	1.27
	10	34	4.8	0.80	0.92
	12	-	-	-	-

##### SISTEMA MÉTRICO

Presión	Boquilla	Radio	Caudal	Precipitación <sup>1</sup>	
BAR		m	L/min	mm/HR	mm/HR
1.72	6	10.36	5.68	3.17	3.66
	07 LA	10.97	8.33	4.15	4.79
	7	11.28	7.95	3.75	4.33
	8	11.58	9.08	4.06	4.69
	10 LA	7.01	11.73	14.33	16.54
	10	10.06	11.36	6.73	7.78
2.41	12	9.75	15.14	9.55	11.03
	6	11.58	6.81	3.05	3.52
	07 LA	11.28	10.22	4.82	5.57
	7	11.89	9.08	3.86	4.45
	8	12.19	10.98	4.43	5.12
	10 LA	7.62	13.63	14.08	16.26
3.10	10	10.36	13.63	7.61	8.79
	12	11.28	18.93	8.93	10.31
	6	11.58	7.95	3.56	4.11
	07 LA	11.89	11.36	4.82	5.57
	7	11.89	10.60	4.50	5.20
	8	12.19	12.11	4.89	5.65
3.79	10 LA	8.23	15.90	14.08	16.26
	10	10.36	15.52	8.67	10.01
	12	11.89	21.58	9.16	10.58
	6	11.58	9.08	4.06	4.69
	07 LA	12.19	12.87	5.19	6.00
	7	12.50	11.36	4.36	5.04
4.14	8	12.50	14.01	5.38	6.21
	10 LA	8.23	17.41	15.43	17.81
	10	10.36	17.41	9.73	11.23
	12	13.11	23.85	8.33	9.62
	6	11.58	9.46	4.23	4.89
	07 LA	12.50	13.25	5.09	5.88
	7	12.50	12.11	4.65	5.37
	8	12.80	14.38	5.27	6.08
	10 LA	8.84	18.17	13.95	16.11
	10	10.36	18.17	10.15	11.72
	12	-	-	-	-

<sup>1</sup> El índice de precipitación para espacios cuadrados y triangulares se calcula en el 50% del diámetro con funcionamiento en semicírculo. Las cifras de radio y precipitación están calculadas sin viento. Se deberán ajustar a las condiciones locales.

### ESPECIFICACIONES

#### PRESIÓN DE TRABAJO:

25-60 psi (1,72-4,14 bar)

#### PRESIÓN ÓPTIMA:

40 psi (2,80 bar)

#### PRESIÓN MÁXIMA:

60 psi (4,14 bar)

#### GAMA DE CÍRCULO PARCIAL:

20° - 340°

#### ELEVACIÓN:

3" (7,6 cm)

#### ALTURA DEL CUERPO:

9 1/4" (23,5 cm)

#### DIÁMETRO DE ENTRADA INFERIOR:

1/2" and 3/4" (1,27 cm y 1,9 cm)

#### DIÁMETRO DE LA ENTRADA LATERAL:

1/2" (1,27 cm)

#### DIÁMETRO SUPERIOR:

5" (12,7 cm)

#### UNIDADES POR CAJA:

20

### CARACTERÍSTICAS

- Incluye siete boquillas fácilmente intercambiables, codificadas por color, y 2 boquillas de ángulo bajo.
- No se necesita ninguna herramienta para cambiar las boquillas.
- Plástico reforzado de gran resistencia.
- Brazo con carga doble para reducir la velocidad de rotación y aumentar el alcance.
- Potente acción de retorno.
- Muelle del brazo ajustable para funcionamiento a bajas presiones y poco caudal.
- Círculo completo o parcial ajustable desde 20° a 340°.
- Control de la distancia ajustable mediante tornillo difusor.
- Junta de estanqueidad multifunción activada por la presión.
- Filtro de entrada.
- La entrada inferior admite tubos de 1/2" (1,27 cm) o de 3/4" (1,9 cm)
- Entrada lateral de 1/2" (1,27 cm)
- Reparable desde la parte superior de la caja.



## MODELOS

### CARACTERÍSTICAS

#### 1370

Los aspersores de impacto de tipo Beta brindan un rendimiento sobresaliente a un precio accesible. Hechos con plástico de alto impacto, son duraderos, con un mantenimiento mínimo.

- Incluye cinco boquillas fácilmente intercambiables, codificadas por color, y 2 boquillas de ángulo bajo.
- No se necesita ninguna herramienta para cambiar las boquillas.
- Roscas macho de 1/2" (1,27 cm)
- Diseño de boquilla no obstruible y difusión en línea recta
- Los cojinetes sellados impiden la entrada de suciedad y residuos
- El brazo antisalpicadura evita que se mojen los edificios situados detrás del aspersor
- Ajuste del patrón de riego y pulverizador con tornillo difusor y anillos exclusivos Click-Set®
- En instalaciones con estacas elevadoras utilice los modelos de la serie 1370
- El tornillo difusor mantiene el ajuste del patrón de difusión

#### 1973

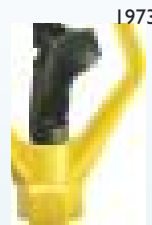
- Ideal para instalaciones con estacas elevadoras en zonas de plantación
- Entrada roscada hembra de 1/2"
- Fabricado de plástico resistente a la corrosión y a los golpes
- Cojinete de acero inoxidable y boquilla de orificio grande

#### INGLÉS

WHIZ HEAD®	Presión (PSI)	Caudal (gpm)	Cobertura Dia. (ft)
	30	3.4	40
	40	3.9	40
	50	4.4	40

#### SISTEMA MÉTRICO

WHIZ HEAD®	Presión (bar)	Caudal (l/min)	Cobertura Dia. (m)
	2	12,8	12,2
	2,7	14,7	12,2
	3,5	16,6	12,2



#### 1370

Aspersor Beta ajustable con cojinete de 1/2" (1,27 cm)

#### 1973

Aspersor rotatorio Whiz Head







# VÁLVULAS

APLICACIONES	9000	7900	9501	9502	9515-9520
RESIDENCIAL	✓	✓	✓		
COMERCIAL/MUNICIPAL		✓	✓	✓	✓
CONTROL DEL CAUDAL	✓	✓	✓	✓	✓
SIN CONTROL DEL CAUDAL	✓	✓	✓		
ALTA PRESIÓN				✓	✓
AGUA NO POTABLE	✓	✓	✓	✓	✓
EZ CONNECT™			✓	✓	

## DESCRIPCIÓN DEL PRODUCTO



### 9000

- Diseño simple y probado con pocas partes móviles.
- Disponible con o sin control del caudal.
- Diámetro de 1" (25,4 mm) en versiones NPT, BSP o lisa para pegar.
- Purgado interno manual fácil de utilizar.
- PVC de alta calidad que facilita el encolado en los modelos de unión no roscada



### 7900

- Cuerpo y tapa fabricados de nylon reforzado con fibra de vidrio.
- Diseño simple y probado con pocas partes móviles.
- Disponible con o sin control del caudal.
- Diámetro de 1" (25,4 mm) en versiones NPT y BSP.
- Tapa con montaje en bayoneta para facilitar el mantenimiento.

- La unión EZ Connect de  $\frac{3}{4}$ " (19,05 mm) y 1" (25,4 mm) permite instalar y sustituir la electroválvula con suma facilidad.
- Cuerpo y tapa fabricados de nylon reforzado con fibra de vidrio.
- Disponible con o sin control del caudal.

- Gran variedad de enlaces disponibles de  $\frac{3}{4}$ " (19,05 mm) y 1" (25,4 mm): BSP macho y hembra, dentado, para encolar, NPT macho y hembra.
- Tapa con montaje en bayoneta para facilitar el mantenimiento.

**9501**

- La unión EZ Connect de  $1\frac{1}{2}$ " – 2" (38,1 mm y 50,8 mm) permite instalar y sustituir la electroválvula con suma facilidad.
- Cuerpo fabricado de nylon reforzado con fibra de vidrio y con una tapa de PCV.
- Gran variedad de enlaces disponibles de  $1\frac{1}{2}$ " (38,1 mm) y 2" (50,8 mm) : BSP hembra, para encolar, NPT

hembra y válvulas de aislamiento.

- La tapa va sujeta con ocho tuercas de acero inoxidable que la protegen frente a condiciones climáticas extremas y fluctuantes.

**9502**

- Combinación de electroválvulas en línea o en ángulo de  $1\frac{1}{2}$ " y 2".
- Cuerpo fabricado de nylon reforzado con fibra de vidrio y con una tapa de PCV.
- La tapa va sujeta con ocho tuercas de acero inoxidable que la protegen frente a condiciones

climáticas extremas y fluctuantes.

- Electroválvula de gran resistencia, homologada hasta 13,8 bares. (200 psi).

**9515-9520**

### MODELOS

#### 9001 (9003)

Válvula en línea de 1" (25,4 mm) con purgado interno manual

#### 9002

Válvula en línea de 1" (25,4 mm) con purgado interno manual, lisa para pegar

#### 9011 (9013)

Válvula en línea de 1" (25,4 mm) con purgado interno manual y control de caudal

#### 9012

Válvula en línea de 1" (25,4 mm) con purgado interno manual, lisa para pegar, con control de caudal

*Nota: las versiones en paréntesis tienen rosca BSP*



### Accesorios

#### 7962RW

Solenoides de agua no potable

#### 7962

Solenoides de recambio de 24V (no mostrado)

### CARACTERÍSTICAS

- Diseño simple y probado con pocas partes móviles.
- Control de caudal fácil de utilizar que permite ajustar el sistema en cualquier condición de trabajo
- Solenoide totalmente encapsulado con émbolo buzo de acero inoxidable
- Base del solenoide moldeada para reducir la holgura de las piezas.
- Purgado interno manual fácil de utilizar. Basta con girar el solenoide
- Diafragma con estructura reforzada para aumentar la duración
- PVC de alta calidad que facilita el pegado con solventes en los modelos de unión no roscada
- Seis tornillos de cabeza Philips de acero inoxidable
- Compatible directamente con la serie de solenoides a pilas SoloRain<sup>®</sup>
- Todas las versiones que van unidas con pegamento llevan una superficie plana de protección para evitar que la vía de salida del solenoide sea obstruida por el pegamento y la válvula no funcione

### ESPECIFICACIONES

#### CAUDAL MÍNIMO Y MÁXIMO:

Menor que 1 a 30 gpm (0,23 – 6,8 l m<sup>3</sup>/hr)

#### PRESIÓN MÍNIMA:

10 psi (0,7 bar)

#### PRESIÓN MÁXIMA:

150 psi (10,3 bar)

#### ALIMENTACIÓN:

24Vca

#### CORRIENTE DE ARRANQUE:

0,50 amperios o menos

#### CORRIENTE DE MANTENIMIENTO:

0,23 amperios

#### ROSCA:

NPT (9001, 9011)

Lisa para encolar (9002, 9012)

BSP (9003, 9013)

#### DIMENSIONES (L x An x Al)

4½" (10,8 cm) x 3⅞" (9,8 cm) x 5⅛" (13 cm)  
(9001, 9011, 9012)

#### UNIDADES POR CAJA:

20

#### VÁLVULA EN LÍNEA 9001, 9002, 9003 VÁLVULA EN LÍNEA 9011, 9012, 9013

Caudal	Pérdida presión	Caudal	Pérdida presión	Caudal	Pérdida presión
GPM	PSI	L/min	kPa	m <sup>3</sup> /hr	BAR
1	4.0	3.8	28	0.23	0.3
5	2.5	18.9	17	1.14	0.2
10	2.0	37.9	14	2.27	0.1
15	2.5	56.8	17	3.41	0.2
20	3.5	75.7	24	4.54	0.2
25	4.5	94.6	31	5.68	0.3
30	6.5	113.6	45	6.81	0.5



## ESPECIFICACIONES

**CAUDAL MÍNIMO Y MÁXIMO:**

Menor que 1 a 30 gpm (0,23 – 6,81 m³/hr)

**PRESIÓN MÍNIMA:**

10 psi (0,7 bar)

**PRESIÓN MÁXIMA:**

150 psi (10,3 bar)

**ALIMENTACIÓN:**

24Vca

**CORRIENTE DE ARRANQUE:**

0,50 amperios o menos

**CORRIENTE DE MANTENIMIENTO:**

0,23 amperios

**ROSCA:**

NPT (7901, 7911)

BSP (7916, 7917)

**DIMENSIONES (L x An x Al)**4" (10,2 cm) x 2 3/4" (7 cm) x 5" (12,7 cm)  
(7901, 7911) (7916, 7917)3 3/4" (9,5 cm) x 2 3/4" (7 cm) x 5 7/8" (15 cm)  
(7931, 7941)**UNIDADES POR CAJA:**

20

**7901 (7916)**Válvula en línea de 1" (25,4 mm)  
con purgado interno manual**7911 (7917)**Válvula en línea de 1" (25,4 mm)  
con purgado interno manual  
con control de flujo*Nota: las versiones en paréntesis  
tienen rosca BSP***Accessories****7962RW**

Solenoides de agua no potable

**7962**Solenoides de recambio de 24V  
(no mostrado)

## CARACTERÍSTICAS

- Cuerpo y tapa fabricados de nilón reforzado con fibra de vidrio para evitar fugas y roturas
- Válvula de configuración y diseño simplificados; con menos piezas móviles
- El émbolo buzo y el muelle del solenoide son de acero inoxidable para evitar la corrosión
- El purgado interno manual mantiene seca la caja de la válvula
- Tapa con montaje en bayoneta con diafragma capturado para facilitar el mantenimiento
- Diafragma con estructura reforzada para aumentar la duración
- Control de caudal fácil de usar; permite ajustar manualmente el caudal de agua (los modelos 7901 y 7916 no disponen de esta característica)
- ACCESORIOS
  - 7962: solenoide de recambio de 24 V (incluye conexión de empalme)
  - 7962RW: Solenoide de agua no potable

**Válvula en línea 7901 (7916 BSP) y 7911 (7917 BSP) de 1" (25,4 mm)**

Caudal	Pérdida presión	Caudal	Pérdida presión	Caudal	Pérdida presión
GPM	PSI	L/min	kPa	m³/hr	BAR
1	4.0	3.8	28	0.23	0.3
5	2.5	18.9	17	1.14	0.2
10	2.0	37.9	14	2.27	0.1
15	2.5	56.8	17	3.41	0.2
20	3.5	75.7	24	4.54	0.2
25	4.5	94.6	31	5.68	0.3
30	6.5	113.6	45	6.81	0.5

**Válvula en ángulo 7931 y 7941 1" (25,4 mm)**

Caudal	Pérdida presión	Caudal	Pérdida presión	Caudal	Pérdida presión
GPM	PSI	L/min	kPa	m³/hr	BAR
1	4.0	3.8	28	0.23	0.3
5	2.5	18.9	17	1.14	0.2
10	2.0	37.9	14	2.27	0.1
15	2.5	56.8	17	3.41	0.2
20	3.0	75.7	21	4.54	0.2
25	4.0	94.6	28	5.68	0.3
30	5.5	113.6	38	6.81	0.4

### MODELOS

#### 950I

Válvula en línea con juntas de unión de 1" (25,4 mm) con purgado interno manual

#### 950IFC

Válvula en línea con juntas de unión de 1" (25,4 mm) con purgado interno manual

Enlaces 3/4"	Enlaces 1"
(19,05 mm)	(25,4 mm)
950I-075BM	950I-100BF
950I-075BR	950I-100BM
950I-075NF	950I-100BR
950I-075NM	950I-100NF
950I-075S	950I-100NM
	950I-100S



Significado de las siglas:  
 BF= enlace hembra BSP  
 BM= enlace macho BSP  
 BR= enlace dentado  
 NF= enlace hembra NPT  
 NM= enlace hembra NPT  
 S= enlace de encolar

### Accesorios

#### 950I-100IN

Válvula de aislamiento de 1" (25,4 mm)

#### 7962RW

Solenoides de agua no potable

#### 7962

Solenoides de recambio de 24V (no mostrado)

### CARACTERÍSTICAS

- Cuerpo y tapa fabricados de nilón reforzado con fibra de vidrio para evitar fugas y roturas
- El purgado interno manual mantiene seca la caja de la válvula
- Tapa con montaje en bayoneta con diafragma capturado para facilitar el mantenimiento
- Diafragma con estructura reforzada para aumentar la duración
- Control de caudal fácil de usar; permite ajustar manualmente el caudal de agua (el modelo 950I no dispone de esta característica)
- Solenoide de nilón de una sola pieza y totalmente encapsulado relleno de fibra de vidrio con émbolo buzo de acero inoxidable.
- El émbolo buzo, sujetado con un anillo de retención, puede ser extraído fácilmente para su limpieza
- Juntas de unión de PVC de alta calidad situados en la salida y en la entrada que permiten una máxima versatilidad en el diámetro del tubo (3/4" o 1" [19,05 y 25,4 mm]) y numerosas combinaciones. La instalación y la extracción de la válvula se realizan con suma facilidad.
- Compatible directamente con la serie de solenoides a pilas SoloRain<sup>®</sup>

### ESPECIFICACIONES

#### CAUDAL MÍNIMO Y MÁXIMO:

Menor que 1 a 30 gpm (0,23 – 6,81 m³/hr)

#### PRESIÓN MÍNIMA:

10 psi (0,7 bar)

#### PRESIÓN MÁXIMA:

150 psi (10,3 bar)

#### ALIMENTACIÓN:

24Vca

#### CORRIENTE DE ARRANQUE:

0,50 amperios o menos

#### CORRIENTE DE MANTENIMIENTO:

0,23 amperios

#### DIMENSIONES (L x An x Al)

4 1/2" (10,8 cm) x 3 7/8" (9,8 cm) x 5 1/8" (13 cm)

#### UNIDADES POR CAJA:

20

#### SERIE 950I-075 (ENLACES DE 3/4" (19,05 mm))

Caudal	Pérdida presión	Caudal	Pérdida presión	Caudal	Pérdida presión
GPM	PSI	L/min	kPa	m³/hr	BAR
1	2.5	3.8	17	0.23	0.17
5	2.7	18.9	18.6	1.14	0.18
10	3.7	37.9	25.5	2.27	0.25
15	4.5	56.8	31	3.41	0.30
20	5.0	75.7	34.5	4.54	0.34

#### SERIE 950I-100 (ENLACES DE 1" (25,4 mm))

Caudal	Pérdida presión	Caudal	Pérdida presión	Caudal	Pérdida presión
GPM	PSI	L/min	kPa	m³/hr	BAR
1	3.0	3.8	20.7	0.23	0.20
5	2.7	18.9	18.6	1.14	0.18
10	2.5	37.9	17.3	2.27	0.17
15	2.5	56.8	17.3	3.41	0.17
20	3.5	75.7	24.0	4.54	0.24
25	4.5	94.6	31.0	5.68	0.31
30	6.5	113.6	44.8	6.81	0.44

## ESPECIFICACIONES

**CAUDAL MÍNIMO Y MÁXIMO:**20-200 gpm (4,54 – 45,40 m<sup>3</sup>/hr)**PRESIÓN MÍNIMA:**

15 psi (1,03 bar)

**PRESIÓN MÁXIMA:**

200 psi (13,8 bar)

**ALIMENTACIÓN:**

24Vca

**CORRIENTE DE ARRANQUE:**

0,50 amperios o menos

**CORRIENTE DE MANTENIMIENTO:**

0,23 amperios

**DIMENSIONES (L x An x Al)**7 7/8" (28,3 cm) x 5 1/2" (14 cm) x 8" (20,3 cm)  
(válvula en línea)

Cuerpos con enlaces instalados:

11 1/8" (20 cm) x 5 1/2" (14 cm) x 5" (12,7 cm)  
(válvula en línea)**UNIDADES POR CAJA:**

4 (cuerpos de válvula)

16 (enlaces)

4 (válvulas de aislamiento)

## CARACTERÍSTICAS

- El purgado interno manual mantiene seca la caja de la válvula
- El control de caudal, estándar en todas las válvulas, permite ajustar el caudal siempre que sea necesario
- La tapa va sujeta con ocho tuercas de 7/8" (12,7 mm) de acero inoxidable que la protegen frente a condiciones climáticas extremas y fluctuantes
- Solenoide de nilón de una sola pieza y totalmente encapsulado relleno de fibra de vidrio con émbolo buzo de acero inoxidable.
- El émbolo buzo, sujetado con un anillo de retención, puede ser extraído fácilmente para su limpieza
- Diafragma de una sola pieza con estructura reforzada para aumentar la duración
- Cuerpo de nilón con fibra de vidrio con ocho pasadores de latón incrustados, una barra de medición en acero inox. y una tapa de PVC de alta calidad para soportar aplicaciones extremas de hasta 13,8 bar (200 psi)



Significado de las siglas:  
 N=rosca NPT;  
 S= lisa para pegar;  
 B= rosca BSP;  
 I= Válvula de aislamiento

## MODELOS

**9502**Válvula de alta calidad con  
juntas de unión**Enlaces de 1 1/2"**

(38,1 mm)

9502-150N

9502-150S

**Enlaces de 2"**

(50,8 mm)

9502-200B

9502-200N

9502-200S

**Accesorios****9502-150IN**Válvula de aislamiento de  
1 1/2" (38,1 mm)**9502-200IN**Válvula de aislamiento de  
2" (50,8 mm)**7962RW**

Solenoide de agua no potable

**7962**Solenoide de recambio de 24V  
(No mostrado)

- Juntas de unión de PVC de alta calidad situados en la salida y en la entrada que permiten una máxima versatilidad en el diámetro del tubo (1 1/2" y/o 2") y numerosas combinaciones de enlaces (para pegar y/o roscados). La instalación y la extracción de la válvula se realizan con suma facilidad.
- Compatible directamente con la serie de solenoides a pilas SoloRain®

**PÉRDIDA DE PRESIÓN**

Caudal (GPM)	9500 Válvula 1 1/2" (PSI)	9500 Válvula 2" (PSI)	Caudal (L/min)	9500 Válvula 1 1/2" (Kpa)	9500 Válvula 2" (Kpa)	Caudal (m³/hr)	9500 Válvula 1 1/2" (BARS)	9500 Válvula 2" (BARS)
20	3.0	—	75.7	20.7	—	4.54	.20	—
30	3.5	—	113.5	24.2	—	6.81	.24	—
40	3.7	—	151.4	25.5	—	9.08	.25	—
50	3.9	2.9	189.3	26.9	20.1	11.35	.27	.20
60	4.0	3.0	227.1	27.6	20.7	13.62	.28	.21
80	5.0	3.5	302.8	34.5	24.2	18.16	.34	.24
100	6.0	4.2	378.5	41.4	28.9	22.70	.41	.29
120	8.0	6.5	454.2	55.2	44.9	27.40	.55	.45
140	10.0	8.2	529.9	69.0	56.6	31.78	.69	.56
160	—	11.0	605.6	—	75.9	36.32	—	.75
180	—	11.5	681.3	—	79.3	40.86	—	.79
200	—	16.5	757.0	—	113.8	45.40	—	1.14

### MODELOS

#### 9515NC\*, 9515BC\*

Válvula en línea o válvula en ángulo de 1½" (38,1 mm)

#### 9520NC\*, 9520BC\*

Válvula en línea o válvula en ángulo de 2" (50,8 mm)

\*NC = NPT convencional

\*BC = BSP convencional



### Accesorios

#### 7962RW

Solenoides de agua no potable

#### 7962

Solenoides de recambio de 24V (no mostrado)

### CARACTERÍSTICAS

- Purgado interno manual fácil de utilizar. Basta con girar el solenoide
- El control de caudal, estándar en todas las válvulas, permite ajustar el caudal siempre que sea necesario
- Solenoide de nilón de una sola pieza y totalmente encapsulado relleno de fibra de vidrio con émbolo buzo de acero inoxidable. El émbolo buzo, sujetado con un anillo de retención, puede ser extraído fácilmente para su limpieza
- Purga manual girando el solenoide hacia la izquierda aproximadamente ¾ de vuelta
- La tapa va sujeta con ocho tuercas de ½" de acero inoxidable que la protegen frente a condiciones climáticas extremas y fluctuantes
- Diafragma de una sola pieza con estructura reforzada para aumentar la duración
- Electroválvula de gran resistencia, homologada hasta 13,8 bares. (200 psi).
- Cuerpo de nilón con fibra de vidrio con ocho pasadores de latón incrustados, una barra de medición en acero inox. y una tapa de PVC de alta calidad
- Compatible directamente con la serie de solenoides a pilas SoloRain<sup>®</sup>

### ESPECIFICACIONES

#### CAUDAL MÍNIMO Y MÁXIMO:

9515: 15-150 gpm (3,40 – 34,07 m³/hr)

9520: 15-200 gpm (3,40 – 45,42 m³/hr)

#### PRESIÓN MÍNIMA:

15 psi (1,03 bar)

#### PRESIÓN MÁXIMA:

200 psi (13,8 bar)

#### ALIMENTACIÓN:

24Vca

#### CORRIENTE DE ARRANQUE:

0,50 amperios o menos

#### CORRIENTE DE MANTENIMIENTO:

0,23 amperios

#### DIMENSIONES (L x An x Al)

6¾" (17,1 cm) x 5½" (14 cm) x 8" (20,3 cm)

(9515 con conector)

6¾" (17,1 cm) x 5½" (14 cm) x 8½" (21,6 cm)

(9520)

#### UNIDADES POR CAJA:

4

### PÉRDIDA DE PRESIÓN

Caudal (GPM)	9515NC Línea 1½"	9515NC Angulo 1½"	9520NC Línea 2"	9520NC Angulo 2"	Caudal (m³/hr)	9515BC Línea 1½"	9515BC Angulo 1½"	9520BC Línea 2"	9520BC Angulo 2"
15	3.0	2.8	—	—	3.40	20.7	19.3	—	—
20	3.0	2.8	—	—	4.54	20.7	19.3	—	—
30	3.5	3.0	—	—	6.81	24.2	20.7	—	—
40	3.7	3.2	—	—	9.08	25.5	22.0	—	—
50	3.9	3.4	2.9	1.9	11.36	26.9	23.5	20.1	13.1
60	4.0	3.7	3.0	2.3	13.63	27.6	25.5	20.7	15.8
80	5.0	4.1	3.5	2.5	18.17	34.5	28.3	24.2	17.2
100	6.0	4.5	4.2	3.1	22.71	41.4	31.1	28.9	21.3
120	8.0	6.0	6.5	3.8	27.25	55.2	41.4	44.9	26.2
140	10.0	7.0	8.2	4.9	31.79	69.0	48.3	56.6	33.8
160	—	—	11.0	5.5	36.34	—	—	75.9	37.9
180	—	—	11.5	6.8	40.80	—	—	79.3	46.9
200	—	—	16.5	8.2	45.42	—	—	113.8	56.5









# VÁLVULAS DE ACOPLAMIENTO RÁPIDO

APLICACIONES	1" 7640	1 1/2" 7650
COMERCIAL	✓	✓
ESTADIOS DEPORTIVOS	✓	✓
CÉSPED EN ZONAS DEPORTIVAS	✓	✓
AGUA NO POTABLE	✓	✓
TOMA DE 1" (25,4 mm)	✓	
TOMA DE 1 1/2" (38,1 mm)		✓

## DESCRIPCIÓN DEL PRODUCTO



- Válvulas de acoplamiento rápido de 1" con tapas de caucho.
- Disponible con la opción de tapa con cerradura.
- Identifica las instalaciones que usan aguas recicladas no potables.
- Las válvulas de acoplamiento rápido Signature

utilizan roscas Acme<sup>®</sup> para conseguir una mejor regulación del caudal.



- Válvulas de acoplamiento rápido de 1 1/2" con tapas de caucho.
- Disponible con la opción de tapa con cerradura.
- Identifica las instalaciones que usan aguas recicladas no potables.
- Las válvulas de acoplamiento rápido Signature

utilizan roscas Acme<sup>®</sup> para conseguir una mejor regulación del caudal.



## ESPECIFICACIONES

Las válvulas y llaves de acoplamiento rápido Signature utilizan roscas Acme® para conseguir una regulación del caudal precisa y constante en lugar de abrir y cerrar de golpe. Todos los modelos tienen tapa de caucho. También se dispone de la opción de tapa con cerradura. La tapa de caucho opcional de color lila identifica las instalaciones que usan aguas recicladas no potables (lleva también una inscripción en inglés y en español indicando que no es agua potable).



Las roscas Acme® proporcionan una regulación óptima del caudal



### Codos giratorios



**8810**

¾" (19,05 mm) FPT x ¾" (19,05 mm) GHT

**8811**

1" (25,4 mm) FPT x ¾" (19,05 mm) GHT

**8812**

1" (25,4 mm) FPT x 1" (25,4 mm) GHT

## LLAVES DE ACOPLAMIENTO RÁPIDO

### INGLÉS

### SISTEMA MÉTRICO

Modelo	Para modelos de válvulas	Tamaño de la rosca		Altura	Tamaño de la rosca		Altura
		MACHO	Hembra		MACHO	Hembra	
7640	Todos los modelos	1"	¾"	5 1/4"	25,4 mm	19,05 mm	13,3 cm
7641	Todos los modelos	¾"	1/2"	5 1/4"	19,05 mm	12,7 mm	13,3 cm
7650	Todos los modelos	1"	¾"	9 1/4"	25,4 mm	19,05 mm	23,5 cm

## VÁLVULAS DE ACOPLAMIENTO RÁPIDO

### INGLÉS

### SISTEMA MÉTRICO

Modelo	Tapa de caucho	Tapa con cerradura	Tapa con advertencia	Capacidad máxima GPM	Rosca de tubo inferior	Altura total	Capacidad ad máx l/m	Rosca de tubo inferior	Altura total
7642 & B	•			20	1"	3 3/4"	75,7	25,4mm	9,5 cm
7643 & B	•	•		20	1"	3 3/4"	75,7	25,4mm	9,5 cm
7644 & B	•		•	20	1"	3 3/4"	75,7	25,4mm	9,5 cm
7645 & B	•	•	•	20	1"	3 3/4"	75,7	25,4mm	9,5 cm
7651 & B	•			60	1 1/2"	4 1/2"	227,1	38,1 mm	11,4 cm
7652 & B	•	•		60	1 1/2"	4 1/2"	227,1	38,1 mm	11,4 cm
7653 & B	•		•	60	1 1/2"	4 1/2"	227,1	38,1 mm	11,4 cm
7654 & B	•	•	•	60	1 1/2"	4 1/2"	227,1	38,1 mm	11,4 cm

## Válvulas de acoplamiento rápido de 1"

**7640**

Llave de acoplamiento rápido

**7641**

Llave de acoplamiento rápido

**7642**

Válvula de acoplamiento rápido de 1"

**7642B**

Válvula de acoplamiento rápido de 1" BSP sin cerradura

**7643**

Válvula de acoplamiento rápido de 1" con cerradura

**7643B**

Válvula de acoplamiento de 1" BSP con cerradura

**7644**

Válvula de acoplamiento rápido de 1" con tapa de color lila (agua no potable)

**7644B**

Lila (agua no potable) de 1" BSP sin cerradura

**7645**

Válvula de acoplamiento rápido de 1" de agua no potable con cerradura

**7645B**

Válvula de acoplamiento de 1" BSP con cerradura para agua no potable

## Válvulas de acoplamiento rápido de 1 1/2"

**7650**

Llave de acopl. rápido con mango largo 1/2"

**7651**

Válvula ac. rápido 1 1/2" NPT sin cerradura

**7651B**

Válvula ac. rápido 1 1/2" BPT sin cerradura

**7652**

Válvula ac. rápido 1 1/2" NPT con cerradura

**7652B**

Válvula ac. rápido 1 1/2" BSP con cerradura

**7653**

Válvula de acoplamiento rápido de 1 1/2" NPT sin cerradura para agua no potable

**7653B**

Válvula de acoplamiento rápido de 1 1/2" BSP sin cerradura para agua no potable

**7654**

Válvula de ac. rápido de 1 1/2" NPT con cerradura para agua no potable

**7654B**

Válvula de acoplamiento rápido de 1 1/2" BSP con cerradura



# SENSORES

## PRODUCTOS

### 850I



- Se instala fácilmente en cualquier satélite Galaxy o Constellation.
- Se suministra con 7,5 m de cable para la conexión.
- Mecanismo del sensor patentado, sin mantenimiento.
- Se cierra automáticamente y empieza a regar según los parámetros locales.

### ACASI ACANSC



- Se instala fácilmente en cualquier satélite Galaxy o Constellation.
- Se suministra con 3 m de cable para la conexión.
- Mecanismo del sensor patentado, sin mantenimiento.
- Se cierra automáticamente y empieza a regar según los parámetros locales.
- Fabricado con policarbonato duro para enterrar directamente.
- Requiere una tarjeta sensora de 4-20mA (vendida por separado).

### ACNS1 ACNS2 ACNS3 ACNS4 ACNS5 ACNS6 ACNS7



- Se instala fácilmente en cualquier satélite Galaxy o Constellation (Firmware v6.00+).
- Se suministra con 3 m de cable para la conexión.
- Mecanismo del sensor patentado, sin mantenimiento.
- Se cierra automáticamente y empieza a regar según los parámetros locales.
- Fabricado con policarbonato duro para enterrar directamente.
- Diversos parámetros de programación de los sensores



## CARACTERÍSTICAS

- Unidad lista para montar con pletina o roscada en el extremo de un tubo conductor de rosca de ½" pulgada.
- Se ajusta fácilmente para una pluviometría de 3 a 25 mm
- Compatible con la mayoría de marcas de programadores (apto para sistemas de interconexión normalmente cerrados o normalmente abiertos)
- Se suministra con 7,5 m de cable para la conexión
- Evita el consumo innecesario de agua
- Diseñado para sistemas de riego de baja tensión solamente



## MODELOS

**8501**  
Rain-Trip®

- Da una medida lineal de la humedad del suelo
- Funciona con cualquier firmware Constellation®



**ACASI**  
Sensor de Humedad del suelo. Salida analógica

**ACANSC**  
Tarjeta del sensor (necesaria para sensores lineales de 4-20mA ) (no mostrado)

- Puede transmitir hasta cuatro parámetros, humedad del suelo, EC (conductividad), temperatura del suelo y humedad superficial (mojado), a través de la red y provoca que cualquier programa, en cualquier programador en la red, pueda parar o arrancar cualquiera de las cuatro salidas del sensor basado en parámetros ajustados en un programador.
- El firmware permite la selección de cualquier salida o una combinación de las cuatro salidas en un sensor
- El firmware se puede actualizar desde el programador sin tener que desenterrar el sensor
- Cada programador puede tener un máximo 2 pares de cables/4 conductores de 18 AVG de 21000ft (6400 m) conectando hasta 15 sensores
- Hasta 999 programadores y /o sensores en una red
- El diseño PRO-sense hace que sea fácil de instalar en lugares con poca tierra o sin tierra y sin estropear las raíces



**ACNS1**  
Sensor de humedad del suelo

**ACNS2**  
Sensor de EC (conductividad eléctrica) del suelo

**ACNS3**  
Sensor temperatura del suelo

**ACNS4**  
Sensor de humedad superficial (mojado)

**ACNS5**  
Sensor humedad del suelo, conductividad eléctrica

**ACNS5**  
Sensor de humedad del suelo, conductividad eléctrica, temperatura

**ACNS7**  
Sensor e humedad del suelo, conductividad eléctrica, temperatura y humedad superficial (mojado)

### NOTA:

Se precisa el firmware Constellation v6.00 o superior